



EBERHARD FLAIG - Betriebs- u. Arbeitsplatzausstattung
D-78736 Epfendorf Telefon: -49 (7404) 93 04 607 Fax: -608

SOMMER-SALE 2019



REMINDER

**B-Ware, Auslaufmodelle,
Rückläufer, Fotomuster, ...**
mit bis zu **60%** Preisvorteil

+ MADE IN GERMANY
+ PULVERBESCHICHTUNG
+ 5 JAHRE GARANTIE

+ VERSAND IN 5 TAGEN
+ ZWISCHENVERKAUF VORBEHALTEN
+ LIEFERUNG FREI HAUS*

+ ALLE PRODUKTE SIND VOLL
FUNKTIONSFÄHIG, eventuelle leichte
Beschädigungen der Produkte sind in
der Produktbeschreibung angegeben

* Lieferungen innerhalb Deutschland: "frei Haus", gem. AdSp. (ausgenommen Inseln). Lieferungen innerhalb Europa: siehe Rückseite

SOMMERHIT

WERKBÄNKE MIT ROTBUCHHE-MASSIV-ARBEITSPLATTE

- Rotbuche-Massiv-Arbeitsplatte, Stärke 40 mm.
 - Rotbuchen-Riegel mit Keilzinken-Verleimung. Vorderkante mit Radius, andere Kanten gefast. Oberflächenschutz durch umweltfreundliches Lackleinöl. Der Klassiker unter den Arbeitsplatten: belastbar, druckfest, langlebig, natürlich, robust, schön, verschleißfest, wiederverwendbar. 100 % auseigener Produktion (vom Baum bis zur Arbeitsplatte) mit dem Rohstoff aus nachhaltiger und regionaler Forstwirtschaft.
 - Systemunterbau, B1500 x T650 x H750-1100 mm.
 - 4-Fuß Gestell mit zwei Gestellfußpaaren aus C-Profil-Stahl (70x50x2 mm) inkl. Tiefenverstreben (oben und unten). Gestellfüße oben mit breiter Auflagefläche (120 mm) und unten mit integrierter Höhenverstellung/Höheneinstellung mittels C-Profil-Stahl mit Lochraster (25 mm) sowie Bodenverankerungsmöglichkeit durch gelochte Fußplatten.
 - Füße höhenverstellbar im Raster 25 mm (beigelegt)
 - Flächenlast max. 750 kg
 - Lieferung **zerlegt**
- **Hinweis:** Bitte beachten Sie: Einzelne/lose Arbeitsplatten müssen nach dem Auspacken sofort verbaut/verschraubt werden. Erfolgt nach dem Auspacken der Arbeitsplatte keine sofortige Verbauung/Verschraubung, besteht die Gefahr des Verzugs der Platten.
- Bitte haben Sie Verständnis dafür, dass wir in diesen Fällen keine Gewährleistung bzw. Garantie übernehmen. Wir bitten dies gegenüber dem Besteller zu kommunizieren.



Werkbank Serie 7000BR 1 Stück B1500 x T700 x H790-1140 mm

Best.-Nr. 03-7000-1-157BR4H.12-Sch

Farbe: RAL 7035 lichtgrau

259.-



Werkbank Serie 7000BR 5er Set B1500 x T700 x H790-1140 mm

Best.-Nr. 03-7000-1-157BR4H-5.12

Farbe: RAL 7035 lichtgrau

1.195.-

- **Komplettsset: 5 Werkbänke** (entspricht 239,00 €/Stück¹)
¹ über 7% Preisvorteil im Vergleich zum Einzelbezug



Werkbank Serie 7000BR 10er Set B1500 x T700 x H790-1140 mm

Best.-Nr. 03-7000-1-157BR4H-10.12

Farbe: RAL 7035 lichtgrau

2.290.-

- **Komplettsset: 10 Werkbänke** (entspricht 229,00 €/Stück²)
² über 11% Preisvorteil im Vergleich zum Einzelbezug



SOMMERHIT

WERKBÄNKE MIT ROTBUCHHE-MASSIV-ARBEITSPLATTE

- Rotbuche-Massiv-Arbeitsplatte, Stärke 40 mm.
 - Rotbuchen-Riegel mit Keilzinken-Verleimung. Vorderkante mit Radius, andere Kanten gefast. Oberflächenschutz durch umweltfreundliches Lackleinöl. Der Klassiker unter den Arbeitsplatten: belastbar, druckfest, langlebig, natürlich, robust, schön, verschleißfest, wiederverwendbar. 100 % auseigener Produktion (vom Baum bis zur Arbeitsplatte) mit dem Rohstoff aus nachhaltiger und regionaler Forstwirtschaft.
 - Systemunterbau, B2000 x T650 x H750-1100 mm.
 - 4-Fuß Gestell mit zwei Gestellfußpaaren aus C-Profil-Stahl (70x50x2 mm) inkl. Tiefenverstreben (oben und unten). Gestellfüße oben mit breiter Auflagefläche (120 mm) und unten mit integrierter Höhenverstellung/Höheneinstellung mittels C-Profil-Stahl mit Lochraster (25 mm) sowie Bodenverankerungsmöglichkeit durch gelochte Fußplatten.
 - Füße höhenverstellbar im Raster 25 mm (beigelegt)
 - Flächenlast max. 750 kg
 - Lieferung **zerlegt**
- Hinweis: Bitte beachten Sie: Einzelne/lose Arbeitsplatten müssen nach dem Auspacken sofort verbaut/verschraubt werden. Erfolgt nach dem Auspacken der Arbeitsplatte keine sofortige Verbauung/Verschraubung, besteht die Gefahr des Verzugs der Platten.
- Bitte haben Sie Verständnis dafür, dass wir in diesen Fällen keine Gewährleistung bzw. Garantie übernehmen. Wir bitten dies gegenüber dem Besteller zu kommunizieren.



Werkbank Serie 7000BR 1 Stück B2000 x T700 x H790-1140 mm

299.-

Best.-Nr. 03-7000-1-20BR4H.12

Farbe: RAL 7035 lichtgrau



Werkbank Serie 7000BR 5er Set B2000 x T700 x H790-1140 mm

1.395.-

Best.-Nr. 03-7000-1-207BR4H-5.12

Farbe: RAL 7035 lichtgrau

- **Komplettsset: 5 Werkbänke** (entspricht 279,00 €/Stück¹)
¹ über 7% Preisvorteil im Vergleich zum Einzelbezug



Werkbank Serie 7000BR 10er Set B2000 x T700 x H790-1140 mm

2.690.-

Best.-Nr. 03-7000-1-207BR4H-10.12

Farbe: RAL 7035 lichtgrau

- **Komplettsset: 10 Werkbänke** (entspricht 269,00 €/Stück²)
² über 10% Preisvorteil im Vergleich zum Einzelbezug



Werktsche: B 1000 mm / B 2000 mm

Werktsch Serie 900 B1000 x T700 x H850 mm

Best.-Nr. 03-900H-1-M22-07.12-Sch

Farbe: RAL 7035 lichtgrau

- Melaminharzplatte, Stärke 22 mm.
- Ober- und Unterseite mit einer lichtgrauen Melaminharz-Direktbeschichtung. Melaminharzbeschichtung nach DIN68765. Spritzwasserfest und schmutzresistent, Oberflächeneigenschaften nach EN14322/EN14323: Abriebfestigkeit Klasse 3A Kratzfestigkeit N>1,5 Fleckunempfindlichkeit Stufe ≥ 3 (z.B. Aceton, Alkohol, organische Lösungsmittel, Waschbenzin) Rissanfälligkeit Stufe ≥ 3 Verhalten gegenüber Zigarettenglut Grad 3 Verhalten gegenüber Wasserdampf Grad 4. Unbedenklichkeitsbescheinigung in Bezug auf das Migrationsverhalten, dadurch auch im Lebensmittelbereich einsetzbar. Belag normal entflammbar (B2) nach DIN4102. Plattenkern aus Spanplatte nach EN309/EN312 (Emissionsklasse E1). Allseitig lichtgraue, antistatische ABS-Kante.
- 4-Fuß Schweißgestell mit zwei Gestellfußpaaren aus Profil-Stahlrohr (45x45x2 mm) inkl. Tiefenverstreben (oben und unten). Gestellfüße unten mit Abschlusselement inkl. Anti-Rutsch-Noppe für sicheren Stand. Querstreben aus C-Profil (40x40x2 mm) oben unter der Arbeitsplatte (vorne, hinten)
- Füße höhenverstellbar im Raster 25 mm (beigelegt)
- Flächenlast max. 500 kg
- Lieferung komplett montiert

179.-



- ! 3 Stück am Lager
- ! Kleine Lackschäden

Werktsch Serie 900 B2000 x T800 x H825 mm

Best.-Nr. 03-900-1-S25-20.8-Sch

Farbe: anthrazitmetallic

- Arbeitsplatte mit Stahlblechbelag, Stärke 25 mm.
- Oberseite mit einem 1,5 mm starken, verzinkten Stahlblechbelag Umbug an der Vorderkante in L-Form. Stahlblech nach DX51D+Z 275MA, Werkstoffnummer 1.0226 gem. DIN EN 10327/10346. Spritzwasserfest, schmutzresistent, temperaturbeständig, druckfest. Weitgehend unempfindlich gegen Säuren, Öle, Fette, Lösungsmittel und Chemikalien. Belag schwer entflammbar (B1) nach DIN 4102. Plattenkern aus MDF (MittelDichteFaserplatte).
- Systemunterbau, B1995 x T750 x H800 mm.
- 4-Fuß Schweißgestell mit zwei Gestellfußpaaren aus Profil-Stahlrohr (45x45x2 mm) inkl. Tiefenverstreben (oben und unten). Gestellfüße unten mit Abschlusselement inkl. Anti-Rutsch-Noppe für sicheren Stand. Querstreben aus C-Profil (40x40x2 mm) oben unter der Arbeitsplatte (vorne, mitte, hinten) sowie unten (hinten). Die Gestellfüße sind vorbereitet für die Aufnahme/Nachrüstung einer Höhenverstellung und/oder eines Rollensatzes.
- Flächenlast max. 500 kg
- Lieferung komplett montiert

295.-



- ! 1 Stück am Lager
- ! Kleiner Lackschaden an der linken Querstrebe

Werkbänke: B 750 mm

Werkbank Serie 8000 B750 x T700 x H840-1040 mm

Best.-Nr. 03-8000E1-077BF4H.8-Sch

Farbe: anthrazitmetallic

- Buche-Massiv-Arbeitsplatte mit Deckfurnier, Stärke 40 mm.
- Buchen-Riegel mit Keilzinken-Verleimung. Plattenober- und unterseite jeweils mit 2 kreuzverleimten Deckfurnieren. Vorderkante mit Radius, andere Kanten gefast. Oberflächenschutz durch umweltfreundliches Lackleinöl.
- 4-Fuß Schweißgestell mit zwei Gestellfußpaaren aus Profil-Stahlrohr (45x45x2 mm) inkl. Tiefenverstrebrungen (oben und unten). Gestellfüße unten mit integrierter Höhenverstellung/Höheneinstellung mittels Profil-Stahlrohr (40x40x2 mm) mit Lochraster (20 mm) sowie Abschlusselement inkl. Niveaueausgleich und Anti-Rutsch-Noppe für sicheren Stand. Querstreben aus C-Profil (40x40x2 mm) oben unter der Arbeitsplatte (vorne, hinten). Die Gestellfüße sind vorbereitet für die Aufnahme/Nachrüstung eines Rollensatzes.
- Flächenlast max. 1250 kg
- Lieferung komplett montiert



150.-

- ! 1 Stück am Lager
- ! Kleine Lackschäden am Gestell

Werkbank Serie 8000 B750 x T700 x H840-1040 mm

Best.-Nr. 03-8000E1-077B4H.8-Sch

Farbe: anthrazitmetallic

- Buche-Massiv-Arbeitsplatte, Stärke 40 mm.
- Buchen-Riegel mit Keilzinken-Verleimung. Vorderkante mit Radius, andere Kanten gefast. Oberflächenschutz durch umweltfreundliches Lackleinöl. Der Klassiker unter den Arbeitsplatten: belastbar, druckfest, langlebig, natürlich, robust, schön, verschleißfest, wiederverwendbar. 100 % aus eigener Produktion (vom Baum bis zur Arbeitsplatte) mit dem Rohstoff aus nachhaltiger und regionaler Forstwirtschaft.
- 4-Fuß Schweißgestell mit zwei Gestellfußpaaren aus Profil-Stahlrohr (45x45x2 mm) inkl. Tiefenverstrebrungen (oben und unten). Gestellfüße unten mit integrierter Höhenverstellung/Höheneinstellung mittels Profil-Stahlrohr (40x40x2 mm) mit Lochraster (20 mm) sowie Abschlusselement inkl. Niveaueausgleich und Anti-Rutsch-Noppe für sicheren Stand. Querstreben aus C-Profil (40x40x2 mm) oben unter der Arbeitsplatte (vorne, hinten). Die Gestellfüße sind vorbereitet für die Aufnahme/Nachrüstung eines Rollensatzes.
- Flächenlast max. 1250 kg
- Lieferung komplett montiert



150.-

- ! 1 Stück am Lager
- ! Kleine Lackschäden am Gestell

Werkbänke: B 750 mm

Werkbank Serie 8000

B750 x T700 x H840-1040 mm

Best.-Nr. 03-8000E1-077L4H.8-Sch

Farbe: anthrazitmetallic

- Arbeitsplatte mit Linoleumbelag, Stärke 40 mm
- Oberseite mit einem 2,0 mm starken, weichen und hellgrau marmoriertem Universal/Linoleum-Belag. Antistatisch, fungizid, bakteriostatisch, spritzwasserfest, schmutzresistent, temperaturbeständig. Weitgehend unempfindlich gegen Säuren, Öle, Fette, Lösungsmittel und Chemikalien. Empfindlich gegenüber Alkalien mit einem pH-Wert über 9 (z.B. Seife, Ammoniak). Belag schwer entflammbar (B1) nach DIN 4102. Plattenkern aus Spanplatte nach EN309 / EN312 (Emissionsklasse E1). Unterseite mit Gegenzug. Allseitig lichtgraue, antistatische ABS-Kante.
- 4-Fuß Schweißgestell mit zwei Gestellfußpaaren aus Profil-Stahlrohr (45x45x2 mm) inkl. Tiefenverbreitungen (oben und unten). Gestellfüße unten mit integrierter Höhenverstellung/Höheneinstellung mittels Profil-Stahlrohr (40x40x2 mm) mit Lochraster (20 mm) sowie Abschlusselement inkl. Niveausausgleich und Anti-Rutsch-Noppe für sicheren Stand. Querstreben aus C-Profil (40x40x2 mm) oben unter der Arbeitsplatte (vorne, hinten). Die Gestellfüße sind vorbereitet für die Aufnahme/Nachrüstung eines Rollensatzes.
- Flächenlast max. 1250 kg
- Lieferung komplett montiert



150.-

- ! 1 Stück am Lager
- ! Kleine Lackschäden am Gestell
- ! Platte leicht beschädigt

Werkbank

B750 x T700 x H840 mm

Best.-Nr. 03-8001E1-077R4S.155-Sch

Farbe: RAL 7035 lichtgrau / RAL 9011 graphitschwarz

- Buche-Massiv-Arbeitsplatte mit Deckfurnier, Stärke 40 mm.
- Buchen-Riegel mit Keilzinken-Verleimung. Plattenober- und unterseite jeweils mit 2 kreuzverleimten Deckfurnieren. Vorderkante mit Radius, andere Kanten gefast. Oberflächenschutz durch umweltfreundliches Lackleinöl.
- Systemunterbau, B745 x T650 x H800 mm.
- 4-Fuß Schweißgestell mit zwei Gestellfußpaaren aus Profil-Stahlrohr (45x45x2 mm) inkl. Tiefenverbreitungen (oben und unten). Gestellfüße unten mit Abschlusselement inkl. Anti-Rutsch-Noppe für sicheren Stand. Querstreben aus C-Profil (40x40x2 mm) oben unter der Arbeitsplatte (vorne, hinten) sowie unten (hinten). Die Gestellfüße sind vorbereitet für die Aufnahme/Nachrüstung einer Höhenverstellung und/oder eines Rollensatzes.
- Flächenlast max. 1.250 kg
- Lieferung komplett montiert

Ausstattung:

- 1 Unterbau-Schublade mitte, B520 x T650 x H175 mm, mit folgender Einteilung:
- 1 x Schublade-Größe-L 1xH150 mm.
- Schublade-Größe-L (innen B490 x T560 mm, Tragkraft 50 kg). Die Nutzhöhe der Schublade entspricht der Fronthöhe abzgl. 15 mm. Rollengelagerte Auszüge (Auszug 90 %).
- Alu-Ovalgriff inkl. Beschriftungsreiter
- Stiftzylinderschloss mit 2 Schlüsseln.
- Zentralverschluss (Schloss mit 2 Schlüsseln)



195.-

- ! 1 Stück am Lager
- ! Kleine Lackschäden an Gestellfuß vorne rechts und hinten links

Werkbänke: B 1250 mm

Werkbank

B1250 x T1000 x H840 mm

Best.-Nr. 03-8L3.8AR1210L4S.11-Sch

Farbe: RAL 7035 lichtgrau / RAL 5010 enzianblau

- Arbeitsplatte mit Linoleumbelag, Stärke 38 mm
- Oberseite mit einem 2,0 mm starken, weichen und hellgrau marmoriertem Universal/Linoleum-Belag. Antistatisch, fungizid, bakteriostatisch, spritzwasserfest, schmutzresistent, temperaturbeständig. Weitgehend unempfindlich gegen Säuren, Öle, Fette, Lösungsmittel und Chemikalien. Empfindlich gegenüber Alkalien mit einem pH-Wert über 9 (z.B. Seife, Ammoniak). Belag schwer entflammbar (B1) nach DIN 4102. Plattenkern aus Spanplatte nach EN309 / EN312 (Emissionsklasse E1). Unterseite mit Gegenzug. Allseitig lichtgraue, antistatische ABS-Kante.
- Systemunterbau, B1245 x T850 x H800 mm.
- 4-Fuß Schweißgestell mit zwei Gestellfußpaaren aus Profil-Stahlrohr (45x45x2 mm) inkl. Tiefenverbreitungen (oben und unten). Gestellfüße unten mit Abschlusselement inkl. Anti-Rutsch-Noppe für sicheren Stand. Querstreben aus C-Profil (40x40x2 mm) oben unter der Arbeitsplatte (vorne, hinten) sowie unten (hinten). Die Gestellfüße sind vorbereitet für die Aufnahme/Nachrüstung einer Höhenverstellung und/oder eines Rollensatzes
- Flächenlast max. 1.250 kg
- Lieferung komplett montiert

Ausstattung:

- 1 Unterbau-Container rechts, B580 x T650 x H620 mm, mit folgender Einteilung:
- 1 x Flügeltür-Größe-L 1xH540 mm, dahinter 1 x Fachboden (höhenverstellbar)
- Flügeltüren mit selbstzuziehenden Federscharnieren, Öffnungsweite 180°
- Durchgehende Griffleiste ErgoScript®: Stahlblechbasis mit alufarbenem Overlay und integrierter Klarsichtabdeckung (inkl. Beschriftungsstreifen).
- Zentralverschluss (Stiftzylinderschloss mit 2 Schlüsseln).

150.-



- ! 1 Stück am Lager
- ! Platte weist starke Gebrauchsspuren auf

Werkbank

B1250 x T700 x H840 mm

Best.-Nr. 03-8L3.8AR-127L4S.11-Sch

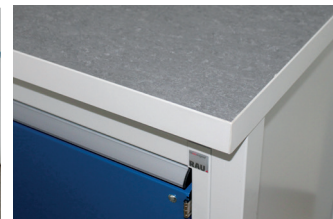
Farbe: RAL 7035 lichtgrau / RAL 5010 enzianblau

- Arbeitsplatte mit Linoleumbelag, Stärke 38 mm
- Oberseite mit einem 2,0 mm starken, weichen und hellgrau marmoriertem Universal/Linoleum-Belag. Antistatisch, fungizid, bakteriostatisch, spritzwasserfest, schmutzresistent, temperaturbeständig. Weitgehend unempfindlich gegen Säuren, Öle, Fette, Lösungsmittel und Chemikalien. Empfindlich gegenüber Alkalien mit einem pH-Wert über 9 (z.B. Seife, Ammoniak). Belag schwer entflammbar (B1) nach DIN 4102. Plattenkern aus Spanplatte nach EN309 / EN312 (Emissionsklasse E1). Unterseite mit Gegenzug. Allseitig lichtgraue, antistatische ABS-Kante.
- Systemunterbau, B1245 x T650 x H800 mm.
- 4-Fuß Schweißgestell mit zwei Gestellfußpaaren aus Profil-Stahlrohr (45x45x2 mm) inkl. Tiefenverbreitungen (oben und unten). Gestellfüße unten mit Abschlusselement inkl. Anti-Rutsch-Noppe für sicheren Stand. Querstreben aus C-Profil (40x40x2 mm) oben unter der Arbeitsplatte (vorne, hinten) sowie unten (hinten). Die Gestellfüße sind vorbereitet für die Aufnahme/Nachrüstung einer Höhenverstellung und/oder eines Rollensatzes
- Flächenlast max. 1.250 kg
- Lieferung komplett montiert

Ausstattung:

- 1 Unterbau-Container rechts, B580 x T650 x H620 mm, mit folgender Einteilung:
- 1 x Flügeltür-Größe-L 1xH540 mm, dahinter 1 x Fachboden (höhenverstellbar)
- Flügeltüren mit selbstzuziehenden Federscharnieren, Öffnungsweite 180°
- Durchgehende Griffleiste ErgoScript®: Stahlblechbasis mit alufarbenem Overlay und integrierter Klarsichtabdeckung (inkl. Beschriftungsstreifen).
- Zentralverschluss (Stiftzylinderschloss mit 2 Schlüsseln).

150.-



- ! 3 Stück am Lager
- ! Platte leicht verkratzt

Werkbänke: B 1250 mm

Werkbank

B1250 x T700 x H840 mm

Best.-Nr. 03-8152I1-127B4S.11-Sch

Farbe: RAL 7035 lichtgrau / RAL 5010 enzianblau

- Buche-Massiv-Arbeitsplatte, Stärke 40 mm.
- Buchen-Riegel mit Keilzinken-Verleimung. Vorderkante mit Radius, andere Kanten gefast. Oberflächenschutz durch umweltfreundliches Lackleinöl. Der Klassiker unter den Arbeitsplatten: belastbar, druckfest, langlebig, natürlich, robust, schön, verschleißfest, wiederverwendbar. 100 % aus eigener Produktion (vom Baum bis zur Arbeitsplatte) mit dem Rohstoff aus nachhaltiger und regionaler Forstwirtschaft
- Systemunterbau, B1245 x T650 x H800 mm
- 4-Fuß Schweißgestell mit zwei Gestellfußpaaren aus Profil-Stahlrohr (45x45x2 mm) inkl. Tiefenverstrebungen (oben und unten). Gestellfüße unten mit Abschlusselement inkl. Anti-Rutsch-Noppe für sicheren Stand. Querstreben aus C-Profil (40x40x2 mm) oben unter der Arbeitsplatte (vorne, hinten) sowie Ablageboden unten (Tiefe 650 mm hinten bündig mit Systemunterbau, Fachhöhe 620 mm). Die Gestellfüße sind vorbereitet für die Aufnahme/Nachrüstung einer Höhenverstellung und/oder eines Rollensatzes.
- Flächenlast max. 1250 kg
- Lieferung komplett montiert

Ausstattung:

- 1 Unterbau-Container rechts, B580 x T650 x H800 mm, mit folgender Einteilung:
- 1 x Schublade-Größe-L 1xH180 mm
- 1 x Flügeltür-Größe-L 1xH360 mm.
- Schublade-Größe-L (innen B490 x T560 mm, Tragkraft 100 kg). Die Nutzhöhe der Schublade entspricht der Fronthöhe abzgl. 15 mm. Rollengelagerte Teilauszugsschienen (Auszug 90 %) mit Selbsteinlauf und Rücklaufsicherung.
- Durchgehende, komplett integrierte Griffleiste (Griffkantung).
- Zentralverschluss (Stiftzylinderschloss mit 2 Schlüsseln).

349.-



- ! 1 Stück am Lager
- ! Kleine Delle an der Korpusrückseite

Werkbank

B1250 x T900 x H840 mm

Best.-Nr. 03-8159I1-129B4S.11-Sch

Farbe: RAL 7035 lichtgrau / RAL 5010 enzianblau

- Buche-Massiv-Arbeitsplatte, Stärke 40 mm.
- Buchen-Riegel mit Keilzinken-Verleimung. Vorderkante mit Radius, andere Kanten gefast. Oberflächenschutz durch umweltfreundliches Lackleinöl. Der Klassiker unter den Arbeitsplatten: belastbar, druckfest, langlebig, natürlich, robust, schön, verschleißfest, wiederverwendbar. 100 % aus eigener Produktion (vom Baum bis zur Arbeitsplatte) mit dem Rohstoff aus nachhaltiger und regionaler Forstwirtschaft
- Systemunterbau, B1245 x T850 x H800 mm
- 4-Fuß Schweißgestell mit zwei Gestellfußpaaren aus Profil-Stahlrohr (45x45x2 mm) inkl. Tiefenverstrebungen (oben und unten). Gestellfüße unten mit Abschlusselement inkl. Anti-Rutsch-Noppe für sicheren Stand. Querstreben aus C-Profil (40x40x2 mm) oben unter der Arbeitsplatte (vorne, hinten) sowie Ablageboden unten (Tiefe 650 mm hinten bündig mit Systemunterbau, Fachhöhe 620 mm). Die Gestellfüße sind vorbereitet für die Aufnahme/Nachrüstung einer Höhenverstellung und/oder eines Rollensatzes.
- Flächenlast max. 1250 kg
- Lieferung komplett montiert

Ausstattung:

- 1 Unterbau-Container rechts, B580 x T650 x H620 mm, mit folgender Einteilung:
- 3 x Schublade-Größe-L 1xH120, 1xH180, 1xH240 mm.
- Schublade-Größe-L (innen B490 x T560 mm, Tragkraft 100 kg). Die Nutzhöhe der Schublade entspricht der Fronthöhe abzgl. 15 mm. Rollengelagerte Teilauszugsschienen (Auszug 90 %) mit Selbsteinlauf und Rücklaufsicherung.
- Durchgehende, komplett integrierte Griffleiste (Griffkantung).
- Zentralverschluss (Stiftzylinderschloss mit 2 Schlüsseln).

450.-



- ! 1 Stück am Lager
- ! Keine sichtbaren Mängel

Werkbänke: B 1500 mm

Werkbank Serie 7000

B1500 x T900 x H790-1140 mm

Best.-Nr. 03-7000-7-159B4H.12-Sch

Farbe: Farbe: RAL 7035 lichtgrau

- Buche-Massiv-Arbeitsplatte, Stärke 40 mm.
- Buchen-Riegel mit Keilzinken-Verleimung. Vorderkante mit Radius, andere Kanten gefast. Oberflächenschutz durch umweltfreundliches Lackleinöl. Der Klassiker unter den Arbeitsplatten: belastbar, druckfest, langlebig, natürlich, robust, schön, verschleißfest, wiederverwendbar. 100 % aus eigener Produktion (vom Baum bis zur Arbeitsplatte) mit dem Rohstoff aus nachhaltiger und regionaler Forstwirtschaft.
- Systemunterbau, B1500 x T850 x H750-1100 mm.
- 4-Fuß Gestell mit zwei Gestellfußpaaren aus C-Profil-Stahl (70x50x2 mm) inkl. Tiefenverstrebrungen (oben und unten). Gestellfüße oben mit breiter Auflagefläche (120 mm) und unten mit Bodenverankerungsmöglichkeit durch gelochte Fußplatten.
- Flächenlast max. 750 kg
- Lieferung komplett montiert

Ausstattung:

- Buche-Massiv-Ablageboden unten (Tiefe 545 mm, Stärke 25 mm, Fachhöhe 540 mm)



250.-

- ! 5 Stück am Lager
- ! Platte teilw. leicht verschmutzt

Werkbank

B1500 x T700 x H840 mm

Best.-Nr. 03-7001A1-157BR4S.19-Sch

Farbe: RAL 7035 lichtgrau / RAL 5012 lichtblau

- Buche-Massiv-Arbeitsplatte mit Rotkern, Stärke 40 mm.
- Buchen-Rotkern-Riegel mit Keilzinken-Verleimung. Vorderkante mit Radius, andere Kanten gefast. Oberflächenschutz durch umweltfreundliches Lackleinöl. Der Klassiker unter den Arbeitsplatten: belastbar, druckfest, langlebig, natürlich, robust, schön, verschleißfest, wiederverwendbar. 100 % aus eigener Produktion (vom Baum bis zur Arbeitsplatte) mit dem Rohstoff aus nachhaltiger und regionaler Forstwirtschaft.
- Systemunterbau, B1500 x T650 x H800 mm.
- 4-Fuß Gestell mit zwei Gestellfußpaaren aus C-Profil-Stahl (70x50x2 mm) inkl. Tiefenverstrebrungen (oben und unten). Gestellfüße oben mit breiter Auflagefläche (120 mm) und unten mit Bodenverankerungsmöglichkeit durch gelochte Fußplatten.
- Flächenlast max. 750 kg
- Lieferung komplett montiert

Ausstattung:

- 1 Unterbau-Schublade rechts, B520 x T650 x H175 mm, mit folgender Einteilung:
- 1 x Schublade-Größe-L 1xH150 mm.
- Schublade-Größe-L (innen B490 x T560 mm, Tragkraft 50 kg). Rollengelagerte Auszüge (Auszug 90 %). Die Nutzhöhe der Schublade entspricht der Fronthöhe abzgl. 15 mm. Schubladenwanne komplett geschlossen zur optimalen Aufnahme von Schubladen-Einteilungs-Sets.
- Alu-Ovalgriff incl. Beschriftungsreiter
- Zentralverschluss (Stiftzylinderschloss mit 2 Schlüsseln).

269.-



- ! 1 Stück am Lager
- ! Schubladenboden leicht zerkratzt
- ! Kleiner Kratzer in der Platte

Werkbänke: B 1500 mm

Werkbank Serie 8000 B1500 x T700 x H840-1040 mm

Best.-Nr. 03-8001I1-157B4H.964-Sch

Farbe: RAL 5015 himmelblau / RAL 9006 weißaluminium

- Buche-Massiv-Arbeitsplatte, Stärke 40 mm
- Buchen-Riegel mit Keilzinken-Verleimung. Vorderkante mit Radius, andere Kanten gefast. Oberflächenschutz durch umweltfreundliches Lackleinöl. Der Klassiker unter den Arbeitsplatten: belastbar, druckfest, langlebig, natürlich, robust, schön, verschleißfest, wiederverwendbar. 100 % aus eigener Produktion (vom Baum bis zur Arbeitsplatte) mit dem Rohstoff aus nachhaltiger und regionaler Forstwirtschaft.
- Systemunterbau, B1495 x T650 x H800-1000 mm.
- 4-Fuß Schweißgestell mit zwei Gestellfußpaaren aus Profil-Stahlrohr (45x45x2 mm) inkl. Tiefenverstreben (oben und unten). Gestellfüße unten mit Abschlusselement inkl. Anti-Rutsch-Noppe für sicheren Stand. Querstreben aus C-Profil (40x40x2 mm) oben unter der Arbeitsplatte (vorne, hinten) sowie unten (hinten). Die Gestellfüße sind vorbereitet für die Aufnahme/Nachrüstung einer Höhenverstellung und/oder eines Rollensatzes.
- Flächenlast max. 1.250 kg
- Lieferung komplett montiert

Ausstattung:

- 1 Unterbau-Schubladen, B520 x T650 x H175 mm, jeweils mit folgender Einteilung:
 - rechts: 1 x Schublade-Größe-L 1xH150 mm
 - Schublade-Größe-L (innen B490 x T560 mm, Tragkraft 50 kg). Die Nutzhöhe der Schublade entspricht der Fronthöhe abzgl. 15 mm. Rollengelagerte Auszüge (Auszug 90 %).
- Durchgehende, komplett integrierte Griffleiste (Griffkantung).
- Stiftzylinderschloss mit 2 Schlüsseln.

275.-



- 1 Stück am Lager
- Keine sichtbaren Mängel

Werkbank Serie 8000 B1500 x T700 x H840-1040 mm

Best.-Nr. 03-8000-7-157B4H.512-Sch

Farbe: RAL 5012 lichtblau

- Buche-Massiv-Arbeitsplatte, Stärke 40 mm.
- Buchen-Riegel mit Keilzinken-Verleimung. Vorderkante mit Radius, andere Kanten gefast. Oberflächenschutz durch umweltfreundliches Lackleinöl. Der Klassiker unter den Arbeitsplatten: belastbar, druckfest, langlebig, natürlich, robust, schön, verschleißfest, wiederverwendbar. 100 % aus eigener Produktion (vom Baum bis zur Arbeitsplatte) mit dem Rohstoff aus nachhaltiger und regionaler Forstwirtschaft.
- Systemunterbau, B1495 x T650 x H800-1000 mm.
- 4-Fuß Schweißgestell mit zwei Gestellfußpaaren aus Profil-Stahlrohr (45x45x2 mm) inkl. Tiefenverstreben (oben und unten). Gestellfüße unten mit integrierter Höhenverstellung/Höheneinstellung mittels Profil-Stahlrohr (40x40x2 mm) mit Lochraster (20 mm) sowie Abschlusselement inkl. Niveaueingleich und Anti-Rutsch-Noppe für sicheren Stand. Querstreben aus C-Profil (40x40x2 mm) oben unter der Arbeitsplatte (vorne, hinten) sowie unten (mittig unter dem Ablageboden).
- Die Gestellfüße sind vorbereitet für die Aufnahme/Nachrüstung eines Rollensatzes.
- Flächenlast max. 1.250 kg
- Lieferung komplett montiert

Ausstattung:

- Buche-Massiv-Ablageboden unten (Tiefe 557 mm, Stärke 25 mm, Fachhöhe 595 mm).

275.-



- 1 Stück am Lager
- Gestell leicht verzogen

Werkbänke: B 1500 mm

Werkbank

B1500 x T700 x H840 mm

Best.-Nr. 03-815911-157B4S.11-Sch

Farbe: RAL 7035 lichtgrau / RAL 5010 enzianblau

- Buche-Massiv-Arbeitsplatte, Stärke 40 mm
- Buchen-Riegel mit Keilzinken-Verleimung. Vorderkante mit Radius, andere Kanten gefast. Oberflächenschutz durch umweltfreundliches Lackleinoil. Der Klassiker unter den Arbeitsplatten: belastbar, druckfest, langlebig, natürlich, robust, schön, verschleißfest, wiederverwendbar. 100 % aus eigener Produktion (vom Baum bis zur Arbeitsplatte) mit dem Rohstoff aus nachhaltiger und regionaler Forstwirtschaft.
- Systemunterbau, B1495 x T650 x H800 mm.
- 4-Fuß Schweißgestell mit zwei Gestellfußpaaren aus Profil-Stahlrohr (45x45x2 mm) inkl. Tiefenverstreben (oben und unten). Gestellfüße unten mit Abschlusselement inkl. Anti-Rutsch-Noppe für sicheren Stand. Querstreben aus C-Profil (40x40x2 mm) oben unter der Arbeitsplatte (vorne, hinten) sowie unten (hinten). Die Gestellfüße sind vorbereitet für die Aufnahme/Nachrüstung einer Höhenverstellung und/oder eines Rollensatzes.
- Flächenlast max. 1.250 kg
- Lieferung komplett montiert

Ausstattung:

- 1 Unterbau-Container rechts, B580 x T650 x H620 mm, mit folgender Einteilung:
- 3 x Schublade-Größe-L 1xH120, 1xH180, 1xH240 mm.
- Schublade-Größe-L (innen B490 x T560 mm, Tragkraft 100 kg). Die Nutzhöhe der Schublade entspricht der Fronthöhe abzgl. 15 mm. Rollengelagerte Teilauszugsschienen (Auszug 90 %) mit Selbsteinlauf und Rücklaufsicherung.
- Durchgehende, komplett integrierte Griffleiste (Griffkantung).
- Zentralverschluss (Stiftzylinderschloss mit 2 Schlüsseln).

360.-



- ! 2 Stück am Lager
- ! Leichte Delle an der Platte vorne links und an den Rändern leicht nach oben verzogen
- ! Leichte Lackschäden an den Schubladen
- ! Schweißfehler s. Foto

Werkbank Serie 8000

B1500 x T900 x H840 mm

Best.-Nr. 03-8002A7-159S4S.11-Sch

Farbe: RAL 7035 lichtgrau / RAL 5010 enzianblau

- Arbeitsplatte mit Stahlblechbelag und Buche-Kern, Stärke 40 mm.
- Oberseite mit einem 1,5 mm starken, verzinkten Stahlblechbelag, Umbug an der Vorderkante in U-Form und an der Hinterkante in L-Form. Stahlblech nach DX51D+Z 275MA, Werkstoffnummer 1.0226 gem. DIN EN 10327/10346. Spritzwasserfest, schmutzresistent, temperaturbeständig, druckfest. Weitgehend unempfindlich gegen Säuren, Öle, Fette, Lösungsmittel und Chemikalien. Belag schwer entflammbar (B1) nach DIN 4102. Plattenkern Buche-Massiv.
- Systemunterbau, B1495 x T850 x H800 mm.
- 4-Fuß Schweißgestell mit zwei Gestellfußpaaren aus Profil-Stahlrohr (45x45x2 mm) inkl. Tiefenverstreben (oben und unten). Gestellfüße unten mit Abschlusselement inkl. Anti-Rutsch-Noppe für sicheren Stand. Querstreben aus C-Profil (40x40x2 mm) oben unter der Arbeitsplatte (vorne, hinten) sowie unten (mittig unter dem Ablageboden). Die Gestellfüße sind vorbereitet für die Aufnahme/Nachrüstung einer Höhenverstellung und/oder eines Rollensatzes.
- Pulverbeschichtung
- Flächenlast max. 1.250 kg
- Lieferung komplett montiert

Ausstattung:

- 2 Unterbau-Schubladen, B520 x T650 x H175 mm, jeweils mit folgender Einteilung:
- 1 x Schublade-Größe-L 1xH150 mm.
- Schublade-Größe-L (innen B490 x T560 mm, Tragkraft 50 kg). Die Nutzhöhe der Schublade entspricht der Fronthöhe abzgl. 15 mm. Rollengelagerte Auszüge (Auszug 90 %).
- Durchgehende Griffleiste ErgoScript®: Stahlblechbasis mit alufarbenem Overlay und integrierter Klarsichtabdeckung (inkl. Beschriftungsstreifen).
- Stiftzylinderschloss mit 2 Schlüsseln.
- Buche-Massiv-Ablageboden unten (Tiefe 757 mm, Stärke 25 mm, Fachhöhe 595 mm).

375.-



- ! 5 Stück am Lager
- ! Plattenvorderkante leicht verschmutzt

Werkbänke: B 1500 mm

Werkbank

B1500 x T700 x H840 mm

Best.-Nr. 03-7125A1-157BR4S.902-Sch

Farbe: RAL 7035 lichtgrau / anthrazitmetallic

- Buche-Massiv-Arbeitsplatte mit Rotkern, Stärke 40 mm.
- Buchen-Rotkern-Riegel mit Keilzinken-Verleimung. Vorderkante mit Radius, andere Kanten gefast. Oberflächenschutz durch umweltfreundliches Lackleinöl. Der Klassiker unter den Arbeitsplatten: belastbar, druckfest, langlebig, natürlich, robust, schön, verschleißfest, wiederverwendbar. 100 % aus eigener Produktion (vom Baum bis zur Arbeitsplatte) mit dem Rohstoff aus nachhaltiger und regionaler Forstwirtschaft.
- Systemunterbau, B1500 x T650 x H800 mm.
- 4-Fuß Gestell mit zwei Gestellfußpaaren aus C-Profil-Stahl (70x50x2 mm) inkl. Tiefenverstrebrungen (oben und unten). Gestellfüße oben mit breiter Auflagefläche (120 mm) und unten mit Bodenverankerungsmöglichkeit durch gelochte Fußplatten
- Flächenlast max. 750 kg
- Lieferung komplett montiert

Ausstattung:

- 1 Unterbau-Container rechts, B480 x T600 x H395 mm, mit folgender Einteilung:
- 1 x Schublade-Größe-L 1xH150 mm, 1xH180 mm
- Schublade (innen B390 x T560 mm, Tragkraft 35 kg, Auszug 90 %). Die Nutzhöhe der Schublade entspricht der Fronthöhe abzgl. 15 mm. Schubladenwanne komplett geschlossen zur optimalen Aufnahme von Schubladen-Einteilungs-Sets.
- Durchgehende, teilintegrierte Griffleiste (inkl. Beschriftungstreifen).
- Zentralverschluss (Stiftzylinderschloss mit 2 Schlüsseln).

399.-



- ! 1 Stück am Lager
- ! Beschichtungsfehler in den Schubladen

Werkbank

B1500 x T700 x H840 mm

Best.-Nr. 03-7125A1-157BR4S.11-Sch

Farbe: RAL 7035 lichtgrau / anthrazitmetallic / RAL 5010 enzianblau

- Buche-Massiv-Arbeitsplatte mit Rotkern, Stärke 40 mm.
- Buchen-Rotkern-Riegel mit Keilzinken-Verleimung. Vorderkante mit Radius, andere Kanten gefast. Oberflächenschutz durch umweltfreundliches Lackleinöl. Der Klassiker unter den Arbeitsplatten: belastbar, druckfest, langlebig, natürlich, robust, schön, verschleißfest, wiederverwendbar. 100 % aus eigener Produktion (vom Baum bis zur Arbeitsplatte) mit dem Rohstoff aus nachhaltiger und regionaler Forstwirtschaft.
- Systemunterbau, B1500 x T650 x H800 mm.
- 4-Fuß Gestell mit zwei Gestellfußpaaren aus C-Profil-Stahl (70x50x2 mm) inkl. Tiefenverstrebrungen (oben und unten). Gestellfüße oben mit breiter Auflagefläche (120 mm) und unten mit Bodenverankerungsmöglichkeit durch gelochte Fußplatten
- Flächenlast max. 750 kg
- Lieferung komplett montiert

Ausstattung:

- 1 Unterbau-Container rechts, B480 x T600 x H395 mm, mit folgender Einteilung:
- 1 x Schublade-Größe-L 1xH150 mm, 1xH180 mm
- Schublade (innen B390 x T560 mm, Tragkraft 35 kg, Auszug 90 %). Die Nutzhöhe der Schublade entspricht der Fronthöhe abzgl. 15 mm. Schubladenwanne komplett geschlossen zur optimalen Aufnahme von Schubladen-Einteilungs-Sets.
- Durchgehende, teilintegrierte Griffleiste (inkl. Beschriftungstreifen).
- Zentralverschluss (Stiftzylinderschloss mit 2 Schlüsseln).

399.-



- ! 1 Stück am Lager
- ! Beschichtungsfehler am Korpus
- ! Kleine Lackschäden an den Schubladen

Werkbänke: B 1500 mm

Werkbank

B1500 x T700 x H840 mm

Best.-Nr. 03-7127A1-157BR4S.902-Sch

Farbe: RAL 7035 lichtgrau / anthrazitmetallic / RAL 5010 enzianblau

- Buche-Massiv-Arbeitsplatte mit Rotkern, Stärke 40 mm.
- Buchen-Rotkern-Riegel mit Keilzinken-Verleimung. Vorderkante mit Radius, andere Kanten gefast. Oberflächenschutz durch umweltfreundliches Lackleinöl. Der Klassiker unter den Arbeitsplatten: belastbar, druckfest, langlebig, natürlich, robust, schön, verschleißfest, wiederverwendbar. 100 % aus eigener Produktion (vom Baum bis zur Arbeitsplatte) mit dem Rohstoff aus nachhaltiger und regionaler Forstwirtschaft.
- Systemunterbau, B1500 x T650 x H800 mm.
- 4-Fuß Gestell mit zwei Gestellfußpaaren aus C-Profil-Stahl (70x50x2 mm) inkl. Tiefenverstrebrungen (oben und unten). Gestellfüße oben mit breiter Auflagefläche (120 mm) und unten mit Bodenverankerungsmöglichkeit durch gelochte Fußplatten
- Flächenlast max. 750 kg
- Lieferung komplett montiert

Ausstattung:

- 1 Unterbau-Container rechts, B480 x T600 x H395 mm, mit folgender Einteilung:
- 3 x Schublade-Größe-L 2xH90, 1xH150 mm
- Schublade (innen B390 x T560 mm, Tragkraft 35 kg, Auszug 90 %). Die Nutzhöhe der Schublade entspricht der Fronthöhe abzgl. 15 mm. Schubladenwanne komplett geschlossen zur optimalen Aufnahme von Schubladen-Einteilungs-Sets.
- Durchgehende, teilintegrierte Griffleiste (inkl. Beschriftungsstreifen).
- Zentralverschluss (Stiftzylinderschloss mit 2 Schlüsseln).

439.-



- ! 1 Stück am Lager
- ! Kleiner Kratzer an der Platte
- ! Unterste Schublade weist Beschichtungsfehler auf

Werkbank

B1500 x T700 x H840 mm

Best.-Nr. 03-7127I1-157BR4S.11-Sch

Farbe: RAL 7035 lichtgrau / RAL 5010 enzianblau

- Buche-Massiv-Arbeitsplatte mit Rotkern, Stärke 40 mm.
- Buchen-Rotkern-Riegel mit Keilzinken-Verleimung. Vorderkante mit Radius, andere Kanten gefast. Oberflächenschutz durch umweltfreundliches Lackleinöl. Der Klassiker unter den Arbeitsplatten: belastbar, druckfest, langlebig, natürlich, robust, schön, verschleißfest, wiederverwendbar. 100 % aus eigener Produktion (vom Baum bis zur Arbeitsplatte) mit dem Rohstoff aus nachhaltiger und regionaler Forstwirtschaft.
- Systemunterbau, B1500 x T650 x H800 mm.
- 4-Fuß Gestell mit zwei Gestellfußpaaren aus C-Profil-Stahl (70x50x2 mm) inkl. Tiefenverstrebrungen (oben und unten). Gestellfüße oben mit breiter Auflagefläche (120 mm) und unten mit Bodenverankerungsmöglichkeit durch gelochte Fußplatten
- Flächenlast max. 750 kg
- Lieferung komplett montiert

Ausstattung:

- 1 Unterbau-Container rechts, B580 x T650 x H440 mm, mit folgender Einteilung:
- 3 x Schublade-Größe-L 3xH120 mm.
- Schublade-Größe-L (innen B490 x T560 mm, Tragkraft 100 kg). Rollengelagerte Teilauszugsschienen (Auszug 90 %) mit Selbsteinlauf und Rücklaufsicherung. Die Nutzhöhe der Schublade entspricht der Fronthöhe abzgl. 15 mm. Schubladenwanne komplett geschlossen zur optimalen Aufnahme von Schubladen-Einteilungs-Sets.
- Komplett integrierte Griffleiste
- Zentralverschluss (Stiftzylinderschloss mit 2 Schlüsseln).

439.-



- ! 1 Stück am Lager
- ! Dellen im Korpus

Werkbänke: B 1500 mm

Werkbank

B1500 x T700 x H840 mm

Best.-Nr. 03-7127A1-157BR4S.11-Sch

Farbe: RAL 7035 lichtgrau / RAL 5010 enzianblau

- Buche-Massiv-Arbeitsplatte mit Rotkern, Stärke 40 mm.
- Buchen-Rotkern-Riegel mit Keilzinken-Verleimung. Vorderkante mit Radius, andere Kanten gefast. Oberflächenschutz durch umweltfreundliches Lackleinöl. Der Klassiker unter den Arbeitsplatten: belastbar, druckfest, langlebig, natürlich, robust, schön, verschleißfest, wiederverwendbar. 100 % aus eigener Produktion (vom Baum bis zur Arbeitsplatte) mit dem Rohstoff aus nachhaltiger und regionaler Forstwirtschaft.
- Systemunterbau, B1500 x T650 x H800 mm.
- 4-Fuß Gestell mit zwei Gestellfußpaaren aus C-Profil-Stahl (70x50x2 mm) inkl. Tiefenverstreben (oben und unten). Gestellfüße oben mit breiter Auflagefläche (120 mm) und unten mit Bodenverankerungsmöglichkeit durch gelochte Fußplatten
- Flächenlast max. 750 kg
- Lieferung komplett montiert

Ausstattung:

- 1 Unterbau-Container rechts, B580 x T650 x H440 mm, mit folgender Einteilung:
- 3 x Schublade-Größe-L 3xH120 mm.
- Schublade-Größe-L (innen B490 x T560 mm, Tragkraft 100 kg). Rollengelagerte Teilauszugsschienen (Auszug 90 %) mit Selbsteinlauf und Rücklaufsicherung. Die Nutzhöhe der Schublade entspricht der Fronthöhe abzgl. 15 mm. Schubladenwanne komplett geschlossen zur optimalen Aufnahme von Schubladen-Einteilungs-Sets.
- Durchgehende Griffleiste ErgoScript®: Stahlblechbasis mit alufarbenem Overlay und integrierter Klarsichtabdeckung (inkl. Beschriftungsstreifen).
- Zentralverschluss (Stiftzylinder Schloss mit 2 Schlüsseln).

439.-



- ! 1 Stück am Lager
- ! Mangelhafte Beschichtung in der Schublade innen
- ! Leichter Lackschaden am Korpus hinten
- ! Plattenvorderkante leicht beschädigt

Werkbank

B1500 x T7000 x H840 mm

Best.-Nr. 03-73-4A-15R4S.11-Sch

Farbe: RAL 7035 lichtgrau / RAL 5010 enzianblau

- Buche-Massiv-Arbeitsplatte mit Deckfurnier, Stärke 40 mm.
- Buchen-Riegel mit Keilzinken-Verleimung. Plattenober- und unterseite jeweils mit 2 kreuzverleimten Deckfurnieren. Vorderkante mit Radius, andere Kanten gefast. Oberflächenschutz durch umweltfreundliches Lackleinöl.
- Systemunterbau, B1500 x T650 x H800 mm.
- 4-Fuß Gestell mit zwei Gestellfußpaaren aus C-Profil-Stahl (70x50x2 mm) inkl. Tiefenverstreben (oben und unten). Gestellfüße oben mit breiter Auflagefläche (120 mm) und unten mit Bodenverankerungsmöglichkeit durch gelochte Fußplatten.
- Flächenlast max. 1.250 kg
- Lieferung komplett montiert

Ausstattung:

- 1 Unterbau-Container rechts, B480 x T600 x H545 mm, mit folgender Einteilung:
- 4 x Schublade-Größe-L 4xH120 mm
- Schublade-Größe-L (innen B390 x T560 mm, Tragkraft 50 kg). Rollengelagerte Auszüge (Auszug 90 %). Die Nutzhöhe der Schublade entspricht der Fronthöhe abzgl. 15 mm. Schubladenwanne komplett geschlossen zur optimalen Aufnahme von Schubladen-Einteilungs-Sets.
- Durchgehende, teilintegrierte Griffleiste (inkl. Beschriftungsstreifen).
- Zentralverschluss (Schloss mit 2 Schlüsseln)

445.-



- ! 1 Stück am Lager
- ! Platte leicht verschmutzt

Werkbänke: B 1500 mm

Werkbank

B1500 x T700 x H840 mm

450.-

Best.-Nr. 03-8468I2-157B4S.19-Sch

Farbe: RAL 7035 lichtgrau / RAL 5012 lichtblau

- Buche-Massiv-Arbeitsplatte, Stärke 40 mm.
- Buchen-Riegel mit Keilzinken-Verleimung. Vorderkante mit Radius, andere Kanten gefast. Oberflächenschutz durch umweltfreundliches Lackleinöl. Der Klassiker unter den Arbeitsplatten: belastbar, druckfest, langlebig, natürlich, robust, schön, verschleißfest, wiederverwendbar.
- Systemunterbau, B1235 x T650 x H800 mm.
- 4-Fuß Schweißgestell mit zwei Gestellfußpaaren aus Profil-Stahlrohr (45x45x2 mm) inkl. Tiefenverstrebungen (oben und unten). Gestellfüße unten mit Abschlusselement inkl. Anti-Rutsch-Noppe für sicheren Stand. Die Gestellfüße sind vorbereitet für die Aufnahme/Nachrüstung einer Höhenverstellung und/oder eines Rollensatzes.
- Flächenlast max. 1.250 kg
- Lieferung komplett montiert

Ausstattung:

- 1 Doppel-Unterbau-Container, B1145 x T650 x H620 mm, mit folgender Einteilung:
 - linker Block: 3 x Schublade-Größe-L 3xH180 mm
 - rechter Block: 1 x Flügeltür-Größe-L 1xH540 mm (dahinter 1xFachboden-L (höhenverstellbar).
- Schublade-Größe-L (innen B490 x T560 mm, Tragkraft 100 kg). Die Nutzhöhe der Schublade entspricht der Fronthöhe abzgl. 15 mm. Rollengelagerte Teilauszugsschienen (Auszug 90 %) mit Selbsteinlauf und Rücklaufsicherung.
- Flügeltüren mit selbstzuziehenden Federscharnieren, Öffnungsweite 180°.
- Durchgehende, komplett integrierte Griffleiste (Griffkantung).
- Zentralverschluss (Stiftzylinderschloss mit 2 Schlüsseln).
- Aufnahme für Befestigungssatz zur Aufnahme für Systemstützen angeschweißt



- ! 1 Stück am Lager
- ! Platte leicht verschmutzt

Werkbank Serie 8000E

B1500 x T900 x H840 mm

450.-

Best.-Nr. 03-8466E2-159B4S.19-Sch

Farbe: RAL 7035 lichtgrau / RAL 5012 lichtblau

- Buche-Massiv-Arbeitsplatte, Stärke 40 mm.
- Buchen-Riegel mit Keilzinken-Verleimung. Vorderkante mit Radius, andere Kanten gefast. Oberflächenschutz durch umweltfreundliches Lackleinöl. Der Klassiker unter den Arbeitsplatten: belastbar, druckfest, langlebig, natürlich, robust, schön, verschleißfest, wiederverwendbar. 100 % aus eigener Produktion (vom Baum bis zur Arbeitsplatte) mit dem Rohstoff aus nachhaltiger und regionaler Forstwirtschaft.
- Systemunterbau, B1235 x T850 x H800 mm.
- 4-Fuß Schweißgestell mit zwei Gestellfußpaaren aus Profil-Stahlrohr (45x45x2 mm) inkl. Tiefenverstrebungen (oben und unten). Gestellfüße unten mit Abschlusselement inkl. Anti-Rutsch-Noppe für sicheren Stand. Die Gestellfüße sind vorbereitet für die Aufnahme/Nachrüstung einer Höhenverstellung und/oder eines Rollensatzes.
- Pulverbeschichtung
- Flächenlast max. 1.250 kg
- Lieferung komplett montiert

Ausstattung:

- 1 Doppel-Unterbau-Container, B1145 x T850 x H620 mm mit folgender Einteilung:
 - links: 1 x Schublade-Größe-L 1xH180 mm, 1 x Flügeltür-Größe-L 1xH360 mm
 - rechts: 1 x Schublade-Größe-L 1xH180 mm, 1 x Flügeltür-Größe-L 1xH360 mm
- Schublade-Größe-L (innen B490 x T560 mm, Tragkraft 100 kg). Die Nutzhöhe der Schublade entspricht der Fronthöhe abzgl. 15 mm. Rollengelagerte Teilauszugsschienen (Auszug 90 %) mit Selbsteinlauf und Rücklaufsicherung.
- Flügeltüren mit selbstzuziehenden Federscharnieren, Öffnungsweite 180°.
- Durchgehende Aluminium-Griffleiste (Aluminium-Ovalrohr) mit links und rechts angesetztem Abstandshalter inkl. integrierter Klarsichtabdeckung (mit Farb-/Beschriftungsstreifen). Griffleiste kann von oben und unten bedient werden.
- Zentralverschluss (Stiftzylinderschloss mit 2 Schlüsseln).



- ! 1 Stück am Lager
- ! Keine sichtbaren Mängel

Werkbänke: B 1500 mm

Werkbank Serie 7000 B1500 x T700 x H840 mm

Best.-Nr. 03-7510A1-157B4S.11-Sch

Farbe: RAL 7035 lichtgrau / RAL 5010 enzianblau

- Buche-Massiv-Arbeitsplatte, Stärke 40 mm
- Buchen-Riegel mit Keilzinken-Verleimung. Vorderkante mit Radius, andere Kanten gefast. Oberflächenschutz durch umweltfreundliches Lackleinöl. Der Klassiker unter den Arbeitsplatten: belastbar, druckfest, langlebig, natürlich, robust, schön, verschleißfest, wiederverwendbar. 100 % aus eigener Produktion (vom Baum bis zur Arbeitsplatte) mit dem Rohstoff aus nachhaltiger und regionaler Forstwirtschaft.
- Systemunterbau, B1500 x T650 x H800 mm.
- Gestellfußpaar aus C-Profil-Stahl (70x50x2 mm) inkl. Tiefenverstreben (oben und unten). Gestellfüße oben mit breiter Auflagefläche (120 mm) und unten mit Bodenverankerungsmöglichkeit durch gelochte Fußplatten und Unterbau-Container aus Qualitäts-Feinblech.
- Flächenlast max. 1.000 kg
- Lieferung komplett montiert

Ausstattung:

- 1 Unterbau-Container rechts, B580 x T650 x H800 mm mit folgender Einteilung:
- 4 x Schublade-Größe-L 3xH150, 1xH270 mm.
- Schublade-Größe-L (innen B490 x T560 mm, Tragkraft 100 kg). Rollengelagerte Teilauszugsschienen (Auszug 90 %) mit Selbsteinlauf und Rücklaufsicherung. Die Nutzhöhe der Schublade entspricht der Fronthöhe abzgl. 15 mm. Schubladenwanne komplett geschlossen zur optimalen Aufnahme von Schubladen-Einteilungs-Sets.
- Durchgehende Griffleiste ErgoScript®: Stahlblechbasis mit alufarbenem Overlay und integrierter Klarsichtabdeckung (inkl. Beschriftungstreifen).
- Zentralverschluss (Stiftzylinderschloss mit 2 Schlüsseln).

499.-



- ! 1 Stück am Lager
- ! Korpus rechte Seite und Gestellfuß links leicht verkratzt und verdelst
- ! Platte leicht verschmutzt

Werkbank Serie 7000 B1500 x T700 x H840 mm

Best.-Nr. 03-7513A1-159B4HS.913-Sch

Farbe: RAL 9011 graphitschwarz / RAL 5010 enzianblau

- Buche-Massiv-Arbeitsplatte, Stärke 40 mm
- Buchen-Riegel mit Keilzinken-Verleimung. Vorderkante mit Radius, andere Kanten gefast. Oberflächenschutz durch umweltfreundliches Lackleinöl. Der Klassiker unter den Arbeitsplatten: belastbar, druckfest, langlebig, natürlich, robust, schön, verschleißfest, wiederverwendbar. 100 % aus eigener Produktion (vom Baum bis zur Arbeitsplatte) mit dem Rohstoff aus nachhaltiger und regionaler Forstwirtschaft.
- Systemunterbau, B1500 x T650 x H800 mm.
- Gestellfußpaar aus C-Profil-Stahl (70x50x2 mm) inkl. Tiefenverstreben (oben und unten). Gestellfüße oben mit breiter Auflagefläche (120 mm) und unten mit Bodenverankerungsmöglichkeit durch gelochte Fußplatten und Unterbau-Container aus Qualitäts-Feinblech.
- Flächenlast max. 1.000 kg
- Lieferung komplett montiert

Ausstattung:

- 1 Unterbau-Container rechts, B580 x T650 x H800 mm mit folgender Einteilung:
- 5 x Schublade-Größe-L 1xH60, 2xH150, 2xH180 mm.
- Schublade-Größe-L (innen B490 x T560 mm, Tragkraft 100 kg). Rollengelagerte Teilauszugsschienen (Auszug 90 %) mit Selbsteinlauf und Rücklaufsicherung. Die Nutzhöhe der Schublade entspricht der Fronthöhe abzgl. 15 mm. Schubladenwanne komplett geschlossen zur optimalen Aufnahme von Schubladen-Einteilungs-Sets.
- Durchgehende Griffleiste ErgoScript®: Stahlblechbasis mit alufarbenem Overlay und integrierter Klarsichtabdeckung (inkl. Beschriftungstreifen).
- Zentralverschluss (Stiftzylinderschloss mit 2 Schlüsseln).

499.-



- ! 1 Stück am Lager
- ! Plattenvorderkante leicht verschmutzt

Werkbänke: B 1500 mm

Werkbank Serie 8000 B1500 x T700 x H890 mm

Best.-Nr. 03-8478A2-157B4S.11-Sch

Farbe: RAL 7035 lichtgrau / RAL 5010 enzianblau

- Buche-Massiv-Arbeitsplatte, Stärke 50 mm.
- Buchen-Riegel mit Keilzinken-Verleimung. Vorderkante mit Radius, andere Kanten gefast. Oberflächenschutz durch umweltfreundliches Lackleinöl. Der Klassiker unter den Arbeitsplatten: belastbar, druckfest, langlebig, natürlich, robust, schön, verschleißfest, wiederverwendbar. 100 % aus eigener Produktion (vom Baum bis zur Arbeitsplatte) mit dem Rohstoff aus nachhaltiger und regionaler Forstwirtschaft
- Systemunterbau, B1235 x T650 x H800 mm.
- 4-Fuß Schweißgestell mit zwei Gestellfußpaaren aus Profil-Stahlrohr (45x45x2 mm) inkl. Tiefenverstreben (oben und unten). Gestellfüße unten mit Abschlusselement inkl. Anti-Rutsch-Noppe für sicheren Stand. Die Gestellfüße sind vorbereitet für die Aufnahme/Nachrüstung einer Höhenverstellung und/oder eines Rollensatzes.
- Flächenlast max. 1.250 kg
- Lieferung komplett montiert

Ausstattung:

- 1 Doppel-Unterbau-Container, B1145 x T650 x H620 mm; mit folgender Einteilung:
 - links: 3 x Schublade-Größe-L 3xH180 mm
 - rechts: 5 x Schublade-Größe-L 2xH90, 3xH120 mm
- Schublade-Größe-L (innen B490 x T560 mm, Tragkraft 100 kg). Die Nutzhöhe der Schublade entspricht der Fronthöhe abzgl. 15 mm. Rollengelagerte Teilauszugsschienen (Auszug 90 %) mit Selbsteinlauf und Rücklaufsicherung.
- Durchgehende Griffleiste ErgoScript®: Stahlblechbasis mit alufarbenem Overlay und integrierter Klarsichtabdeckung (inkl. Beschriftungsstreifen).
- Zentralverschluss (Stiftzylinderschloss mit 2 Schlüsseln).
- Aufnahme für absenkbares Fahrsatz angeschweißt

699.-



- ! 1 Stück am Lager
- ! leichter Beschichtungsfehler an Schublade drei rechts
- ! Platte leicht verschmutzt

Schwerlastwerkbank B1500 x T900 x H900 mm

Best.-Nr. 03-SLW-B002A1-159B1.11-Sch

Farbe: RAL 7035 lichtgrau / RAL 5010 enzianblau

- Buche-Massiv-Arbeitsplatte, Stärke 100 mm
- Buchen-Riegel mit Keilzinken-Verleimung. Vorderkante mit Radius, andere Kanten gefast. Oberflächenschutz durch umweltfreundliches Lackleinöl. Der Klassiker unter den Arbeitsplatten: belastbar, druckfest, langlebig, natürlich, robust, schön, verschleißfest, wiederverwendbar. 100 % aus eigener Produktion (vom Baum bis zur Arbeitsplatte) mit dem Rohstoff aus nachhaltiger und regionaler Forstwirtschaft.
- Gestellfüße aus Profilstahlrohr (80x80x3 mm) mit Fußplatte (120x120x5 mm) und Bodenverschraubungsmöglichkeit. Tiefenverstrebung (oben und unten). Querstreben oben (vorne und hinten) sowie unten (vorne und hinten) aus Profilstahlrohr (45x45x2) mm.
- Flächenlast max. 4.500 kg
- Lieferung komplett montiert

Ausstattung:

- 2 Unterbau-Schubladen rechts und links, B580 x T650 x H440 mm, mit folgender Einteilung:
 - rechts: 1 x Schublade-L 1x150 mm
 - links: 1 x Schublade-L 1x150 mm
- Einzelschublade L, Innen: B 490 x T 560 mm, Tragkraft 50 kg, Auszug ca. 90 %
- Durchgehende Griffleiste ErgoScript® Stahlblechbasis mit alufarbenem Overlay und integrierter Klarsichtabdeckung (inkl. Beschriftungsstreifen)

595.-



- ! 3 Stück am Lager
- ! Platte am Eck vorne recht leicht beschädigt
- ! Mangelhafte Beschichtung der Fußplatten

Werkbänke: B 2000 mm

- Buche-Massiv-Arbeitsplatte, Stärke 40 mm.
- Buchen-Riegel mit Keilzinken-Verleimung. Vorderkante mit Radius, andere Kanten gefast. Oberflächenschutz durch umweltfreundliches Lackleinöl. Der Klassiker unter den Arbeitsplatten: belastbar, druckfest, langlebig, natürlich, robust, schön, verschleißfest, wiederverwendbar. 100 % aus eigener Produktion (vom Baum bis zur Arbeitsplatte) mit dem Rohstoff aus nachhaltiger und regionaler Forstwirtschaft.
- Systemunterbau, B1995 x T650 x H800 mm.
- 4-Fuß Schweißgestell mit zwei Gestellfußpaaren aus Profil-Stahlrohr (45x45x2 mm) inkl. Tiefenverbreungen (oben und unten). Gestellfüße unten mit Abschlusselement inkl. Anti-Rutsch-Noppe für sicheren Stand. Querstreben aus C-Profil (40x40x2 mm) oben unter der Arbeitsplatte (vorne, hinten) sowie unten (hinten). Die Gestellfüße sind vorbereitet für die Aufnahme/Nachrüstung einer Höhenverstellung und/oder eines Rollensatzes.
- Flächenlast max. 1.250 kg
- Lieferung komplett montiert

Werkbank Serie 8000 B2000 x T700 x H840 mm

Best.-Nr. 03-8000-1-207B4S.12-Sch
Farbe: RAL 7035 lichtgrau

- ! 2 Stück am Lager
- ! Leichte Lackschäden am Gestell
- ! Platte leicht beschädigt

250.-



Werkbank Serie 8000 B2000 x T700 x H840 mm

Best.-Nr. 03-8000-1-207B4S.911-Sch
Farbe: RAL 9011 graphitschwarz

- ! 1 Stück am Lager
- ! Kleiner Lackschaden am Gestell

265.-



Werkbank Serie 8000 B2000 x T700 x H840-1040 mm

Best.-Nr. 03-8000-1-207B4S.8-Sch
Farbe: anthrazitmetallic

- ! 1 Stück am Lager
- ! Keine sichtbaren Mängel

299.-



Werkbänke: B 2000 mm

Werkbank

B2000 x T700 x H840 mm

Best.-Nr. 03-7133A1-207B4S.11-Sch

Farbe: RAL 7035 lichtgrau / RAL 5012 lichtblau

- Buche-Massiv-Arbeitsplatte, Stärke 40 mm.
- Buchen-Riegel mit Keilzinken-Verleimung. Vorderkante mit Radius, andere Kanten gefast. Oberflächenschutz durch umweltfreundliches Lackleinöl. Der Klassiker unter den Arbeitsplatten: belastbar, druckfest, langlebig, natürlich, robust, schön, verschleißfest, wiederverwendbar. 100 % aus eigener Produktion (vom Baum bis zur Arbeitsplatte) mit dem Rohstoff aus nachhaltiger und regionaler Forstwirtschaft.
- Systemunterbau, B2000 x T650 x H800 mm.
- 4-Fuß Gestell mit zwei Gestellfußpaaren aus C-Profil-Stahl (70x50x2 mm) inkl. Tiefenverstreben (oben und unten). Gestellfüße oben mit breiter Auflagefläche (120 mm) und unten mit Bodenverankerungsmöglichkeit durch gelochte Fußplatten.
- Flächenlast max. 750 kg
- Lieferung komplett montiert

Ausstattung:

- 1 Unterbau-Container rechts, B770 x T650 x H620 mm, mit folgender Einteilung:
- 4 x Schublade-Größe-XL 2 x H120 mm, 2 x H150 mm
- Schublade (innen B680 x T560 mm, Tragkraft 75 kg, Auszug 90 %). Die Nutzhöhe der Schublade entspricht der Fronthöhe abzgl. 15 mm. Schubladenwanne komplett geschlossen zur optimalen Aufnahme von Schubladen-Einteilungs-Sets.
- Komplett integrierte Griffleiste Zentralverschluss (Stiftzylinderschloss mit 2 Schlüsseln).

580.-



- ! 1 Stück am Lager
- ! kleine Dellen in der Schubladenfront

Werkbank Serie 7000

B2000 x T700 x H890 mm

Best.-Nr. 03-7515A1-207B4M.716-Sch

Farbe: RAL 7016 anthrazitgrau

- Buche-Massiv-Arbeitsplatte, Stärke 40 mm.
- Buchen-Riegel mit Keilzinken-Verleimung. Vorderkante mit Radius, andere Kanten gefast. Oberflächenschutz durch umweltfreundliches Lackleinöl. Der Klassiker unter den Arbeitsplatten: belastbar, druckfest, langlebig, natürlich, robust, schön, verschleißfest, wiederverwendbar. 100 % aus eigener Produktion (vom Baum bis zur Arbeitsplatte) mit dem Rohstoff aus nachhaltiger und regionaler Forstwirtschaft.
- Systemunterbau, B2000 x T650 x H850 mm.
- Gestellfußpaar aus C-Profil-Stahl (70x50x2 mm) inkl. Tiefenverstreben (oben und unten). Gestellfüße oben mit breiter Auflagefläche (120 mm) und unten mit Bodenverankerungsmöglichkeit durch gelochte Fußplatten und Unterbau-Container mit Sockel aus Qualitäts-Feinblech.
- Flächenlast max. 1.000 kg
- Lieferung komplett montiert

Ausstattung:

- 1 Unterbau-Container rechts, B580 x T650 x H800 mm, mit folgender Einteilung:
- 6 x Schublade-Größe-L, 3xH90, 3xH150 mm.
- Schublade-Größe-L (innen B490 x T560 mm, Tragkraft 100 kg). Rollengelagerte Teilauszugsschienen (Auszug 90 %) mit Selbsteinlauf und Rücklaufsicherung. Die Nutzhöhe der Schublade entspricht der Fronthöhe abzgl. 15 mm. Schubladenwanne komplett geschlossen zur optimalen Aufnahme von Schubladen-Einteilungs-Sets.
- Durchgehende Griffleiste ErgoScript®: Stahlblechbasis mit alufarbenem Overlay und integrierter Klarsichtabdeckung (inkl. Beschriftungstreifen).
- Zentralverschluss (Stiftzylinderschloss mit 2 Schlüsseln).

760.-



- ! 1 Stück am Lager
- ! Keine sichtbaren Mängel

Werkbänke: B 2000 mm

Werkbank Serie 8000 B2000 x T900 x H840 mm

Best.-Nr. 03-812711-209B4S.11-Sch

Farbe: RAL 7035 lichtgrau / RAL 5010 enzianblau

- Buche-Massiv-Arbeitsplatte, Stärke 40 mm.
- Buchen-Riegel mit Keilzinken-Verleimung. Vorderkante mit Radius, andere Kanten gefast. Oberflächenschutz durch umweltfreundliches Lackleinöl. Der Klassiker unter den Arbeitsplatten: belastbar, druckfest, langlebig, natürlich, robust, schön, verschleißfest, wiederverwendbar. 100 % aus eigener Produktion (vom Baum bis zur Arbeitsplatte) mit dem Rohstoff aus nachhaltiger und regionaler Forstwirtschaft.
- Systemunterbau, B1995 x T850 x H800 mm.
- 4-Fuß Schweißgestell mit zwei Gestellfußpaaren aus Profil-Stahlrohr (45x45x2 mm) inkl. Tiefenverstrebrungen (oben und unten). Gestellfüße unten mit Abschlusselement inkl. Anti-Rutsch-Noppe für sicheren Stand. Querstreben aus C-Profil (40x40x2 mm) oben unter der Arbeitsplatte (vorne, hinten) sowie Ablageboden unten (Tiefe 650 mm hinten bündig mit Systemunterbau, Fachhöhe 620 mm). Die Gestellfüße sind vorbereitet für die Aufnahme/Nachrüstung einer Höhenverstellung und/oder eines Rollensatzes.
- Flächenlast max. 1.250 kg
- Lieferung komplett montiert

Ausstattung:

- 1 Unterbau-Container rechts, B580 x T650 x H440 mm mit folgender Einteilung:
- 3 x Schublade-Größe-L 3xH120 mm.
- Schublade-Größe-L (innen B490 x T560 mm, Tragkraft 100 kg). Rollengelagerte Teilauszugsschienen (Auszug 90 %) mit Selbsteinlauf und Rücklaufsicherung. Die Nutzhöhe der Schublade entspricht der Fronthöhe abzgl. 15 mm. Schubladenwanne komplett geschlossen zur optimalen Aufnahme von Schubladen-Einteilungs-Sets
- Durchgehende, komplett integrierte Griffleiste (Griffkantung).
- Zentralverschluss (Stiftzylinderschloss mit 2 Schlüssel).

595.-



- ! 1 Stück am Lager
- ! Keine sichtbaren Mängel

Werkbank Serie 7000 B2500 x T700 x H840 mm

Best.-Nr. 03-7510A3-257B4S.11-Sch

Farbe: RAL 7035 lichtgrau / RAL 5010 enzianblau

- Buche-Massiv-Arbeitsplatte, Stärke 40 mm.
- Buchen-Riegel mit Keilzinken-Verleimung. Vorderkante mit Radius, andere Kanten gefast. Oberflächenschutz durch umweltfreundliches Lackleinöl. Der Klassiker unter den Arbeitsplatten: belastbar, druckfest, langlebig, natürlich, robust, schön, verschleißfest, wiederverwendbar. 100 % aus eigener Produktion (vom Baum bis zur Arbeitsplatte) mit dem Rohstoff aus nachhaltiger und regionaler Forstwirtschaft
- Systemunterbau, B2500 x T650 x H800 mm.
- Unterbau-Container aus Qualitäts-Feinblech
- Flächenlast max. 1.000 kg
- Lieferung komplett montiert

Ausstattung:

- 2 Unterbau-Container rechts und links, B580 x T650 x H800 mm, mit folgender Einteilung:
- links: 4 x Schublade-Größe-L 3xH150, 1xH270 mm.
- rechts: 4 x Schublade-Größe-L 3xH150, 1xH270 mm.
- Schublade-Größe-L (innen B490 x T560 mm, Tragkraft 100 kg). Rollengelagerte Teilauszugsschienen (Auszug 90 %) mit Selbsteinlauf und Rücklaufsicherung. Die Nutzhöhe der Schublade entspricht der Fronthöhe abzgl. 15 mm. Schubladenwanne komplett geschlossen zur optimalen Aufnahme von Schubladen-Einteilungs-Sets.
- Durchgehende Griffleiste ErgoScript®: Stahlblechbasis mit alufarbenem Overlay und integrierter Klarsichtabdeckung (inkl. Beschriftungstreifen).
- Zentralverschluss (Stiftzylinderschloss mit 2 Schlüssel).

879.-



- ! 1 Stück am Lager
- ! Zwei kleine Dellen am Korpus rechts

Werkbänke: B 2500 mm

Werkbank Serie 7000 B2000 x T900 x H890 mm

Best.-Nr. 03-7510E2-209B4M.19-Sch

Farbe: RAL 7035 lichtgrau / RAL 5012 lichtblau

- Buche-Massiv-Arbeitsplatte, Stärke 40 mm.
- Buchen-Riegel mit Keilzinken-Verleimung. Vorderkante mit Radius, andere Kanten gefast. Oberflächenschutz durch umweltfreundliches Lackleinöl. Der Klassiker unter den Arbeitsplatten: belastbar, druckfest, langlebig, natürlich, robust, schön, verschleißfest, wiederverwendbar. 100 % aus eigener Produktion (vom Baum bis zur Arbeitsplatte) mit dem Rohstoff aus nachhaltiger und regionaler Forstwirtschaft.
- Systemunterbau, B2000 x T850 x H850 mm.
- Unterbau-Container mit Sockel aus Qualitäts-Feinblech
- Flächenlast max. 1.000 kg
- Lieferung komplett montiert

Ausstattung:

- 1 Unterbau-Container rechts, B580 x T650 x H800 mm mit folgender Einteilung:
 - 4 x Schublade-Größe-L 3xH150, 1xH210 mm.
 - Schublade-Größe-L (innen B490 x T560 mm, Tragkraft 100 kg). Rollengelagerte Teilauszugsschienen (Auszug 90 %) mit Selbsteinlauf und Rücklaufsicherung. Die Nutzhöhe der Schublade entspricht der Fronthöhe abzgl. 15 mm. Schubladenwanne komplett geschlossen zur optimalen Aufnahme von Schubladen-Einteilungs-Sets.
- 1 Unterbau-Container links, B330 x T650x H800 mm, mit folgender Einteilung:
 - 1 x Einschiebetür, dahinter 1 x Schraubstock (Backenbreite 120mm) mit Klapplift.
 - Durchgehende Aluminium-Griffleiste (Aluminium-Ovalrohr) mit links und rechts angesetztem Abstandshalter inkl. integrierter Klarsichtabdeckung mit Beschriftungsstreifen.
- Zentralverschluss (Stiftzylinderschloss mit 2 Schlüsseln).

1.200.-



- ! 1 Stück am Lager
- ! Leichte Delle an Schraubstockschrank links
- ! Vorderkante Platte rechts leicht beschädigt
- ! Schloss läuft etwas schwer
- ! Leichte Lackschäden

Werktische: B 1100 mm

Werktisch B1100 x T800 x H1150 mm

Best.-Nr. 07-023S.11-WT-Sch

Farbe: RAL 7035 lichtgrau / RAL 5010 enzianblau

- BucheDekor-Arbeitsplatte (Stärke 22 mm). Ober- und Unterseite mit einer Direktbeschichtung. Spritzwasserfest und schmutzresistent. Arbeitsplatte mit Kabeldurchlass.
- Basisschrank oben mit offenem Ablagefach (Höhe 370 mm) und unten mit Flügeltürfach (Höhe 550 mm) mit 2-flügeligen Türen (abschließbar). Kabeleinlass an der Schrankrückseite sowie Kabeldurchlässe im Innenteil. 4 Rund-Stahlfüße (H 80 mm) inkl. Verstellgleiter.
- Flügeltürfach mit Mitteltrennwand und rechts einem verstellbaren Fachboden (2 Montagepositionen). 1 x Steckdosenleiste mit 3 Steckdosen, Ein-/Aus-Schalter und Anschlusskabel mit Stecker (Norm-Deutschland).
- Seitenelemente links und rechts jeweils mit einem Doppel-Lochraster mit 4-Kant Systemlochung (Lochung 10x10 mm, Abstand Lochmitte-Lochmitte 38 mm) zur Aufnahme von Lochplatten-Zubehör.
- stationär
- Gesamtbelastbarkeit 200 kg
- Lieferung komplett montiert

150.-



- ! 7 Stück am Lager
- ! Platte leicht verkratzt

Werkbänke Serie 900 HH: B 1250 mm - B 2000 mm

- Buche-Massiv-Platte mit Deckfurnier 40 mm.
- Buchen-Riegel mit Keilzinken-Verleimung. Plattenober- und unterseite jeweils mit 2 kreuzverleimten Deckfurnieren. Vorderkante mit Radius, andere Kanten gefast. Oberflächenschutz durch umweltfreundliches Lackleinöl.
- Gestellfüße aus Profilstahlrohr (45 x 45 x 2 mm) inkl. Tiefenverstrebung (oben und unten). Querstreben oben (vorne und hinten) sowie unten (hinten).
- Abschlusselemente inkl. Anti-Rutsch-Noppe für sicheren Stand.
- Arbeitshöhe von 840-1040 mm einstellbar
- Querstrebe
- Hydraulische Höhenverstellung 200 mm
- Verstellung mittels Handkurbel
- Made in Germany
- Pulverbeschichtung
- Flächenlast max. 300 kg
- Lieferung komplett montiert



Auslaufmodelle!
Letzte Chance!

Werkbank Serie 900 HH B1250 x T700 x H840-1040 mm

Best.-Nr. 03-HK2035-1270R4.12-Sch
Farbe: RAL 7035 lichtgrau

! 1 Stück am Lager

550.-



Werkbank Serie 900 HH B1500 x T700 x H840-1040 mm

Best.-Nr. 03-HK2035-1570R4.12-Sch
Farbe: RAL 7035 lichtgrau

! 1 Stück am Lager
! Platte leicht verschmutzt

645.-

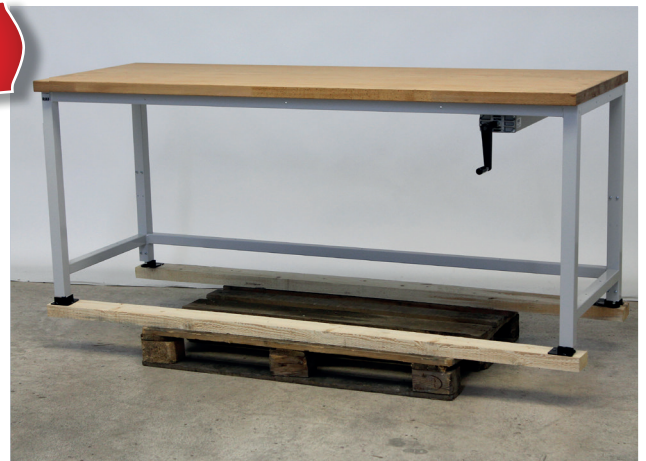


Werkbank Serie 900 HH B2000 x T700 x H840-1040 mm

Best.-Nr. 03-HK2035-2070R4.12-Sch
Farbe: RAL 7035 lichtgrau

! 1 Stück am Lager
! Platte leicht verschmutzt

675.-



Werkbänke Serie 900 HH: B 2000 mm

- Gestellfüße aus Profilstahlrohr (45 x 45 x 2 mm) inkl. Tiefenverstrebung (oben und unten). Querstreben oben (vorne und hinten) sowie unten (hinten).
- Abschlusselemente inkl. Anti-Rutsch-Noppe für sicheren Stand.
- Arbeitshöhe von 840-1040 mm einstellbar
- Querstrebe
- Hydraulische Höhenverstellung 200 mm
- Verstellung mittels Handkurbel
- Made in Germany
- Pulverbeschichtung
- Flächenlast max. 300 kg
- Lieferung komplett montiert



Auslaufmodelle!
Letzte Chance!

Werkbank Serie 900 HH B1500 x T700 x H840-1040 mm

Best.-Nr. 03-HK2035-1570BR4.12-Sch

Farbe: RAL 7035 lichtgrau

- Buche-Massiv-Platte mit Rotkern, Stärke 40 mm
- Buchen-Rotkern-Riegel mit Keilzinken-Verleimung. Vorderkante mit Radius, andere Kanten gefast. Oberflächenschutz durch umweltfreundliches Lackleinöl. Der Klassiker unter den Arbeitsplatten: belastbar, druckfest, langlebig, natürlich, robust, schön, verschleißfest, wiederverwendbar. 100 % aus eigener Produktion (vom Baum bis zur Arbeitsplatte) mit dem Rohstoff aus nachhaltiger und regionaler Forstwirtschaft.

- ! 4 Stück am Lager
- ! Keine sichtbaren Mängel

590.-



Werkbank Serie 900 HH B2000 x T700 x H840-1040 mm

Best.-Nr. 03-HK2035-2070B4.12-Sch

Farbe: RAL 7035 lichtgrau

- Buche-Massiv-Platte, Stärke 40 mm
- Buchen-Riegel mit Keilzinken-Verleimung. Vorderkante mit Radius, andere Kanten gefast. Oberflächenschutz durch umweltfreundliches Lackleinöl. Der Klassiker unter den Arbeitsplatten: belastbar, druckfest, langlebig, natürlich, robust, schön, verschleißfest, wiederverwendbar. 100 % aus eigener Produktion (vom Baum bis zur Arbeitsplatte) mit dem Rohstoff aus nachhaltiger und regionaler Forstwirtschaft.

- ! 4 Stück am Lager
- ! Keine sichtbaren Mängel

695.-



Fahrbare Werkbänke: B 1500 mm

- Buchen-Riegel mit Keilzinken-Verleimung. Vorderkante mit Radius, andere Kanten gefast. Oberflächenschutz durch umweltfreundliches Lackleinöl. Der Klassiker unter den Arbeitsplatten: belastbar, druckfest, langlebig, natürlich, robust, schön, verschleißfest, wiederverwendbar. 100 % aus eigener Produktion (vom Baum bis zur Arbeitsplatte) mit dem Rohstoff aus nachhaltiger und regionaler Forstwirtschaft.
- Systemunterbau, B1235 x T650 x H840 mm.
- 4-Fuß Schweißgestell mit zwei Gestellfußpaaren aus Profil-Stahlrohr (45x45x2 mm) inkl. Tiefenverstreben (oben und unten).
- Gestellfüße mit 2 Bock- und 2 Lenkrollen mit Feststeller (Rollendurchmesser 125 mm, Bauhöhe 150 mm, Laufbelag aus thermoplastischem Gummi (grau, spurlos, 85° Shore), Radkörper aus Polypropylen). Bockrollen sind an der linken Seite, Lenkrollen mit Feststeller an der rechten Seite montiert (Expanderbefestigung).
- Flächenlast max. 450 kg
- Bügelgriff/Schiebegriff (lose beiliegend)
- Lieferung komplett montiert

Fahrbare Werkbank B1500 x T700 x H880 mm

Best.-Nr. 05-8468I2-127R4S.11-Sch

Farbe: RAL 7035 lichtgrau / RAL 5010 enzianblau

Buche-Massiv-Arbeitsplatte mit Rotkern, Stärke 40 mm.

Ausstattung:

- 1 Doppel-Unterbau-Container, B1145 x T650 x H620 mm mit folgender Einteilung:
- links: 1 x Flügeltür-Größe-L 1xH540 mm (dahinter 1xFachboden-L (höhenverstellbar)
- rechts: 3 x Schublade-Größe-L 3xH180 mm
- Schublade-Größe-L (innen B490 x T560 mm, Tragkraft 100 kg). Rollengelagerte Teilauszugsschienen (Auszug 90 %) mit Selbsteinlauf und Rücklaufsicherung. Die Nutzhöhe der Schublade entspricht der Fronthöhe abzgl. 15 mm. Schubladenwanne komplett geschlossen zur optimalen Aufnahme von Schubladen-Einteilungs-Sets.
- Flügeltüren mit selbstzuziehenden Federscharnieren, Öffnungsweite 180°.
- Durchgehende, komplett integrierte Griffleiste (Griffkantung).
- Zentralverschluss (Stiftzylinderschloss mit 2 Schlüsseln).

- ! 1 Stück am Lager
- ! Lackschäden an Türen, Schubladen, und Fachboden
- ! Delle in der Korpusdruckseite
- ! Schubladen teilweise leicht verzogen

450.-



Fahrbare Werkbank Serie 8000 B1500 x T700 x H880 mm

Best.-Nr. 15-8470A2-157B4S.8-Sch

Farbe: anthrazitmetalllic

- Buche-Massiv-Arbeitsplatte, Stärke 40 mm.

Ausstattung:

- 1 Doppel-Unterbau-Container, B1145 x T650 x H620 mm, mit folgender Einteilung:
- links: 4 x Schublade-Größe-L 2xH90, 2xH180 mm
- rechts: 1 x Flügeltür-Größe-L 1xH540 mm (dahinter 1 x Fachboden-L (höhenverstellbar)).
- Schublade-Größe-L (innen B490 x T560 mm, Tragkraft 100 kg). Kugelgelagerte Teleskop-Vollauszugsschienen (Auszug 100 %) mit SoftClosing-Funktion (Dämpfung und Selbsteinzug). Die Nutzhöhe der Schublade entspricht der Fronthöhe abzgl. 15 mm. Schubladenwanne komplett geschlossen zur optimalen Aufnahme von Schubladen-Einteilungs-Sets.
- Flügeltüren mit selbstzuziehenden Federscharnieren, Öffnungsweite 180°.
- Durchgehende Griffleiste ErgoScript®: Stahlblechbasis mit alufarbenem Overlay und integrierter Klarsichtabdeckung (inkl. Beschriftungstreifen).
- Zentralverschluss (Stiftzylinderschloss mit 2 Schlüsseln).

- ! 1 Stück am Lager
- ! Platte an der Vorderkante rechts u. links leicht beschädigt
- ! Leichte Dellen am Mittelpfosten

570.-



Fahrbare Werkbänke: B 2000 mm

Fahrbare Werkbank Serie 8000 B2000 x T700 x H880 mm

Best.-Nr. 05-8171A6-207B4S.11-Sch

Farbe: RAL 7035 lichtgrau / RAL 5010 enzianblau

- Buche-Massiv-Arbeitsplatte, Stärke 40 mm.
- Buchen-Riegel mit Keilzinken-Verleimung. Vorderkante mit Radius, andere Kanten gefast. Oberflächenschutz durch umweltfreundliches Lackleinöl. Der Klassiker unter den Arbeitsplatten: belastbar, druckfest, langlebig, natürlich, robust, schön, verschleißfest, wiederverwendbar. 100 % aus eigener Produktion (vom Baum bis zur Arbeitsplatte) mit dem Rohstoff aus nachhaltiger und regionaler Forstwirtschaft.
- Systemunterbau, B1995 x T650 x H840 mm.
- 4-Fuß Schweißgestell mit zwei Gestellfußpaaren aus Profil-Stahlrohr (45x45x2 mm) inkl. Tiefenverstrebungen (oben und unten).
- Gestellfüße mit 2 Bock- und 2 Lenkrollen mit Feststeller (Rollendurchmesser 125 mm, Bauhöhe 150 mm, Laufbelag aus thermoplastischem Gummi (grau, spurlos, 85° Shore), Radkörper aus Polypropylen). Bockrollen sind an der linken Seite, Lenkrollen mit Feststeller an der rechten Seite montiert (Expanderbefestigung).
- Flächenlast max. 450 kg
- Lieferung komplett montiert

Ausstattung:

- 1 Unterbau-Container rechts, B580 x T650 x H620 mm mit folgender Einteilung:
 - 5 x Schublade-Größe-L 2xH90, 3xH120 mm
 - Schublade-Größe-L (innen B490 x T560 mm, Tragkraft 100 kg). Rollengelagerte Teilauszugsschienen (Auszug 90 %) mit Selbsteinlauf und Rücklaufsicherung. Die Nutzhöhe der Schublade entspricht der Fronthöhe abzgl. 15 mm. Schubladenwanne komplett geschlossen zur optimalen Aufnahme von Schubladen-Einteilungs-Sets.
 - Durchgehende Griffleiste ErgoScript®: Stahlblechbasis mit alufarbenem Overlay und integrierter Klarsichtabdeckung (inkl. Beschriftungsstreifen).
 - Zentralverschluss (Stiftzylinderschloss mit 2 Schlüsseln).
 - Bügelgriff/Schiebegriff (lose beiliegend)

735.-



- ! 1 Stück am Lager
- ! Platte rechts am Eck leicht beschädigt
- ! Diverse kleine Lackschäden

Rollwerkbenke: B 960 mm

Rollwerkbank B 960 mm B960 x T450 x H950 mm

Best.-Nr. 02-6010MT.594-Sch

Farbe: RAL 5010 enzianblau / anthrazitmetallic

- Werkbank oben mit Metallträger inkl. ABS-Verbundplatte mit 4-seitigem Abrollrand, Höhe 25 mm
- Ablagefach links
- Stabiles, geschweißtes und verwindungsfreies Stahlblechgehäuse.
- Seitenwand (rechts) mit Vierkant-Systemlochung zur Aufnahme von Halterungen, etc.
- Rollensatz mit 2 Bock- und 2 Lenkrollen, Rollen-Ø 100 mm.
- Flächenlast max. 450 kg
- Schublade Innen: B 500 x T 400 mm, Tragkraft 30 kg, Auszug 80%, beidseitig ausziehbar.
- Zentralverschluss (Schloss mit 2 Schlüsseln)

Ausstattung:

- 6 Schubladen 2x65, 3x130, 1x180 mm

- ! 1 Stück am Lager
- ! Grobe Schweißnaht



290.-

Absenkbare Werkbänke: B 1000 mm / B 1500 mm

- Buche-Massiv-Arbeitsplatte, Stärke 40 mm.
- Buchen-Riegel mit Keilzinken-Verleimung. Vorderkante mit Radius, andere Kanten gefast. Oberflächenschutz durch umweltfreundliches Lackleinöl. Der Klassiker unter den Arbeitsplatten: belastbar, druckfest, langlebig, natürlich, robust, schön, verschleißfest, wiederverwendbar. 100 % aus eigener Produktion (vom Baum bis zur Arbeitsplatte) mit dem Rohstoff aus nachhaltiger und regionaler Forstwirtschaft.
- 4-Fuß Schweißgestell mit zwei Gestellfußpaaren aus Profil-Stahlrohr (45x45x2 mm) inkl. Tiefenverstellungen (oben und unten). Gestellfüße unten mit Abschlusselement inkl. Anti-Rutsch-Noppe für sicheren Stand. Untergebautes Fahrgestell mit Excenterhebel (rechts). Bedienung des Excenterhebels nur bis Zuladung von max. 300 kg möglich. Das Fahrgestell lässt sich mit dem Excenterhebel ein- und ausfahren. Fahrgestell mit 2 Bock- und 2 Lenkrollen (Rollendurchmesser 100 mm, Bauhöhe 125 mm, Laufbelag aus thermoplastischem Gummi (spurlos, 85 ° Shore), Radkörper aus Polypropylen). Bockrollen sind an der linken Seite, Lenkrollen an der rechten Seite montiert (Radplattenbefestigung).
- Flächenlast max. 1250 kg stationär / max 450 kg fahrbar
- Lieferung komplett montiert

Werkbank mit absenkbarem Fahrgestell B1000 x T700 x H880 mm

Best.-Nr. 05-8001I6-107B4F.11-Sch

Farbe: RAL 7035 lichtgrau / RAL 5010 enzianblau

Ausstattung:

- 1 Unterbau-Schublade, B520 x T650 x H175 mm mit folgender Einteilung:
- 1 x Schublade-Größe-L 1xH150 mm.
- Schublade-Größe-L (innen B490 x T560 mm, Tragkraft 50 kg). Rollengelagerte Auszüge (Auszug 90 %). Die Nutzhöhe der Schublade entspricht der Fronthöhe abzgl. 15 mm. Schubladenwanne komplett geschlossen zur optimalen Aufnahme von Schubladen-Einteilungs-Sets.
- Durchgehende, komplett integrierte Griffleiste (Griffkantung).
- Zentralverschluss (Stiftzylinderschloss mit 2 Schlüsseln)

- ! 2 Stück am Lager
- ! Keine sichtbaren Mängel

540.-



Werkbank mit absenkbarem Fahrgestell B1500 x T700 x H880 mm

Best.-Nr. 15-8271A6-157B4F.11-Sch

Farbe: RAL 7035 lichtgrau / RAL 5010 enzianblau

Ausstattung:

- Unterbau-Container rechts, B770 x T650 x H620 mm, mit folgender Einteilung:
- 5 x Schublade-Größe-XL 2xH90, 3xH120 mm
- Schublade-Größe-XL (innen B680 x T560 mm, Tragkraft 75 kg). Die Nutzhöhe der Schublade entspricht der Fronthöhe abzgl. 15 mm. Kugelgelagerte Teleskop-Vollauszugsschienen (Auszug 100 %) mit SoftClosing-Funktion (Dämpfung und Selbsteinzug).
- Durchgehende Griffleiste ErgoScript®: Stahlblechbasis mit alufarbenem Overlay und integrierter Klarsichtabdeckung (inkl. Beschriftungsstreifen).
- Zentralverschluss (Stiftzylinderschloss mit 2 Schlüsseln).
- Bügelgriff/Schiebegriff (lose beiliegend)

- ! 2 Stück am Lager
- ! Keine sichtbaren Mängel

859.-



Elektrisch höhenverstellbare Arbeitsplätze

Elektrisch höhenverstellbarer Arbeitstisch Serie adlatus 150 B1250 x T800 x H720-1120 mm

Best.-Nr. 08-AT-125-080-M-Sch

Farbe: RAL 7035 lichtgrau

- Arbeitsplatte mit Melaminharzbeschichtung, Stärke 22 mm.
- Ober- und Unterseite mit einer lichtgrauen Melaminharz-Direktbeschichtung. Melaminharzbeschichtung nach DIN68765. Spritzwasserfest und schmutzresistent, Oberflächeneigenschaften nach EN14322/EN14323: Abriebfestigkeit Klasse 3A; Kratzfestigkeit N>1,5; Fleckunempfindlichkeit Stufe ≥ 3 (z.B. Aceton, Alkohol, organische Lösungsmittel, Waschbenzin); Rissanfälligkeit Stufe ≥ 3; Verhalten gegenüber Zigaretteglut Grad 3; Verhalten gegenüber Wasserdampf Grad 4. Unbedenklichkeitsbescheinigung in Bezug auf das Migrationsverhalten, dadurch auch im Lebensmittelbereich einsetzbar. Belag normal entflammbar (B2) nach DIN4102. Plattenkern aus Spanplatte nach EN309/EN312 (Emissionsklasse E1). Allseitig lichtgraue, antistatische ABS-Kante.
- Systemunterbau, B1240 x T750 x H700-1100 mm
- 2 Hubsäulen (50x80 mm, Prüfung gem. EN 60335-1) inkl. Steuereinheit und Anschlusskabel mit Stecker. Kufen aus Profil-Stahlrohr (60x30x3 mm) inkl. Nivellierfüßen. Kompletter Rahmen aus Profil-Stahlrohr (Stahlrohr 50x25x2,5 mm) oben unter der Arbeitsplatte. Bedienelement mit Auf-/Ab-Taster.
- Elektrische Verstellung mittels den 2 Hubsäulen durch integrierten Linearantrieb. Geräuscharme, stufenlose und absolut synchrone Verstellung der Arbeitshöhe auch bei unsymmetrischer Belastung. Verstellweg 38 mm/s (ohne Zuladung). Einschaltdauer 10 % (6 Minuten pro Stunde oder 2 Minuten Dauerbetrieb bei Vollast). Stromverbrauch im Standby-Modus nur 0,1 W.
- Flächenlast max. 150 kg
- Lieferung komplett montiert

560.-



- ! 2 Stück am Lager
- ! Keine sichtbaren Mängel



Elektrisch höhenverstellbarer Arbeitstisch Serie adlatus 150 B2000 x T1000 x H720-1120 mm

Best.-Nr. 08-WT-200-100-B.12-Sch

Farbe: RAL 7035 lichtgrau

- Buche-Massiv-Arbeitsplatte, Stärke 25 mm.
- Buchen-Riegel mit Keilzinken-Verleimung. Vorderkante mit Radius, andere Kanten gefast. Oberflächenschutz durch umweltfreundliches Lackleinöl. Der Klassiker unter den Arbeitsplatten: belastbar, druckfest, langlebig, natürlich, robust, schön, verschleißfest, wiederverwendbar. 100 % aus eigener Produktion (vom Baum bis zur Arbeitsplatte) mit dem Rohstoff aus nachhaltiger und regionaler Forstwirtschaft.
- Systemunterbau, B1990 x T750 x H700-1100 mm.
- 2 Hubsäulen (50x80 mm, Prüfung gem. EN 60335-1) inkl. Steuereinheit und Anschlusskabel mit Stecker. Kufen aus Profil-Stahlrohr (60x30x3 mm) inkl. Nivellierfüßen. Kompletter Rahmen aus Profil-Stahlrohr (Stahlrohr 50x25x2,5 mm) oben unter der Arbeitsplatte. Bedienelement mit Auf-/Ab-Taster.
- Elektrische Verstellung mittels den 2 Hubsäulen durch integrierten Linearantrieb. Geräuscharme, stufenlose und absolut synchrone Verstellung der Arbeitshöhe auch bei unsymmetrischer Belastung. Verstellweg 38 mm/s (ohne Zuladung). Einschaltdauer 10 % (6 Minuten pro Stunde oder 2 Minuten Dauerbetrieb bei Vollast). Stromverbrauch im Standby-Modus nur 0,1 W.
- Flächenlast max. 150 kg
- Lieferung komplett montiert

- ! 1 Stück am Lager
- ! Platte leicht verschmutzt
- ! Leichte Kratzer an der Plattenkante

640.-



Elektrisch höhenverstellbare Arbeitsplätze

- Arbeitsplatte mit Melaminharzbeschichtung, Stärke 22 mm.
- Ober- und Unterseite mit einer lichtgrauen Melaminharz-Direktbeschichtung. Melaminharzbeschichtung nach DIN68765. Spritzwasserfest und schmutzresistent, Oberflächeneigenschaften nach EN14322/EN14323: Abriebfestigkeit Klasse 3A; Kratzfestigkeit N>1,5; Fleckunempfindlichkeit Stufe ≥ 3 (z.B. Aceton, Alkohol, organische Lösungsmittel, Waschbenzin); Rissanfälligkeit Stufe ≥ 3 ; Verhalten gegenüber Zigarettenglut Grad 3; Verhalten gegenüber Wasserdampf Grad 4. Unbedenklichkeitsbescheinigung in Bezug auf das Migrationsverhalten, dadurch auch im Lebensmittelbereich einsetzbar. Belag normal entflammbar (B2) nach DIN4102. Plattenkern aus Spanplatte nach EN309/EN312 (Emissionsklasse E1). Allseitig lichtgraue, antistatische ABS-Kante.
- Systemunterbau, B1990 x T750 x H700-1100 mm.
- 2 Hubsäulen (50x80 mm, Prüfung gem. EN 60335-1) inkl. Steuereinheit und Anschlusskabel mit Stecker. Kufen aus Profil-Stahlrohr (60x30x3 mm) inkl. Nivellierfüßen. Kompletter Rahmen aus Profil-Stahlrohr (Stahlrohr 50x25x2,5 mm) oben unter der Arbeitsplatte. Bedienelement mit Auf-/Ab-Taster.
- Elektrische Verstellung mittels den 2 Hubsäulen durch integrierten Linearantrieb. Geräuscharme, stufenlose und absolut synchrone Verstellung der Arbeitshöhe auch bei unsymmetrischer Belastung. Verstellweg 38 mm/s (ohne Zuladung). Einschaltdauer 10 % (6 Minuten pro Stunde oder 2 Minuten Dauerbetrieb bei Vollast). Stromverbrauch im Standby-Modus nur 0,1 W.
- Flächenlast max. 150 kg
- Lieferung komplett montiert

Elektrisch höhenverstellbarer Arbeitstisch Serie adlatus 150 B2000 x T800 x H720-1120 mm

Best.-Nr. 08-AT-200-080-M-Sch

Farbe: RAL 7035 lichtgrau

! 2 Stück am Lager

! Kleine Lackschäden am Fuß

580.-



Elektrisch höhenverstellbarer Arbeitstisch Serie adlatus 150 B2000 x T1000 x H720-1120 mm

Best.-Nr. 08-AT-200-100-M-Sch

Farbe: RAL 7035 lichtgrau

! 1 Stück am Lager

! Lackschäden an Gestell und Gestellfüßen

595.-



Elektrisch höhenverstellbarer Arbeitstisch Serie adlatus 150 B2000 x T1000 x H720-1120 mm

Best.-Nr. 08-AT-200-100-M-SA-Sch

Farbe: RAL 7035 lichtgrau

▪ Befestigungssatz (Querträger)

! 2 Stück am Lager

! Diverse Lackschäden

! Platte leicht verschmutzt und beschädigt

599.-



Elektrisch höhenverstellbare Arbeitsplätze

Elektrisch höhenverstellbarer Werkstisch Serie adlatus 300 B2000 x T1000 x H720-1120 mm

Best.-Nr. 08-WT-200-100-M.12-Sch

Farbe: RAL 7035 lichtgrau

- Arbeitsplatte mit Melaminharzbeschichtung, Stärke 22 mm.
- Ober- und Unterseite mit einer lichtgrauen Melaminharz-Direktbeschichtung. Melaminharzbeschichtung nach DIN68765. Spritzwasserfest und schmutzresistent, Oberflächeneigenschaften nach EN14322/EN14323: Abriebfestigkeit Klasse 3A; Kratzfestigkeit N>1,5; Fleckunempfindlichkeit Stufe ≥ 3 (z.B. Aceton, Alkohol, organische Lösungsmittel, Waschbenzin); Rissanfälligkeit Stufe ≥ 3; Verhalten gegenüber Zigaretteinglut Grad 3; Verhalten gegenüber Wasserdampf Grad 4. Unbedenklichkeitsbescheinigung in Bezug auf das Migrationsverhalten, dadurch auch im Lebensmittelbereich einsetzbar. Belag normal entflammbar (B2) nach DIN4102. Plattenkern aus Spanplatte nach EN309/EN312 (Emissionsklasse E1). Allseitig lichtgraue, antistatische ABS-Kante.
- Systemunterbau, B1990 x T950 x H700-1100 mm.
- 2 Doppelhubsäulen (80x50 mm, Prüfung gem. EN 60335-1) inkl. Steuereinheit und Anschlusskabel mit Stecker. Kufen aus Profil-Stahlrohr (100x30x3 mm) inkl. Nivellierfüßen. Kompletter Rahmen aus Profil-Stahlrohr (Stahlrohr 50x25x2,5 mm) oben unter der Arbeitsplatte. Bedienelement mit Auf-/Ab-Taster.
- Elektrische Verstellung mittels den 2 Doppelhubsäulen durch integrierten Linearantrieb. Geräuscharme, stufenlose und absolut synchrone Verstellung der Arbeitshöhe auch bei unsymmetrischer Belastung. Verstellweg 38 mm/s (ohne Zuladung). Einschaltdauer 10 % (6 Minuten pro Stunde oder 2 Minuten Dauerbetrieb bei Vollast). Stromverbrauch im Standby-Modus nur 0,1 W.
- Flächenlast max. 300 kg
- Lieferung komplett montiert

- ! 1 Stück am Lager
- ! Platte leicht beschädigt
- ! Leichte Lackschäden am Gestell

630.-



Arbeitstische: B 1500 mm

Arbeitstisch Serie RHE - mit Handkurbel B1500 x T800 x H735-750 mm

Best.-Nr. 06-AT-HK-B80-150.12-Sch

Farbe: RAL 7035 lichtgrau

- Buche-Massiv-Platte, Stärke 25 mm
- Buchen-Riegel mit Keilzinken-Verleimung. Vorderkante mit Radius, andere Kanten gebrochen. Oberflächenschutz durch umweltfreundliches Lackleinöl. Der Klassiker unter den Arbeitsplatten robust, langlebig, natürlich, schön.
- Gestell Gestellfüßen aus Profilstahlrohr mit integrierter Höhenverstellung
- Basisrohr 60x60x2 mm
- Verstellrohr 55x55x2 mm
- Bodenrohr 70x30x2 mm
- Rahmen oben zur Plattenaufnahme aus Profilstahlrohr (55x25x2 mm)
- Gestellfüße mit großvolumigen Nivelliertellern zum Ausgleich von Bodenebenenheiten. Arbeitstisch mit Handkurbel-Höhenverstellung Trapezspindel Ø 16 mm, 4 mm Steigung
- Verstellweg 4 mm pro Umdrehung der Handkurbel
Handkurbel (rechts) einschieb- und ausziehbar (bei eingeschobenem Zustand komplett unter der Tischplatte, kein Überstand über die Tischvorderkante).
- Arbeitshöhe von 700 - 1000 mm einstellbar
- Flächenlast max. 300 kg
- Lieferung komplett montiert

395.-



- ! 1 Stück am Lager
- ! Platte leicht verschmutzt

Arbeitstische: B 750 mm / B 1500 mm

Arbeitstisch Serie Jerry B750 x T800 x H900-950 mm

Best.-Nr. 06-500F80-07.12-Sch

Farbe: RAL 7035 lichtgrau

- MDF Arbeitsplatte (MittelDichteFaserplatte), Stärke 22 mm
- Holzfaserwerkstoff mit homogenem Plattenaufbau und hoher Dichte. Feine und glatte Oberflächenstruktur. Allseitig 3 mm ABS-Kante (antistatisch, gerundet, schwarz).
- Systemunterbau, B840 x T660 x H780-830 mm.
- 4-Fuß Gestell mit zwei Gestellfußpaaren aus Profil-Stahlrohr (30x30x2 mm) inkl. Tiefenverstreben (oben und unten). Gestellfüße unten mit Abschlusselement inkl. Höheneinstellung. Querstreben aus Profil-Stahlrohr (50x25x2 mm) oben unter der Arbeitsplatte (vorne und hinten). Aussteifungstraversen hinten (links und rechts) als Verbindung zwischen Gestellfußpaar und hinterer Querstrebe. Die Gestellfüße sind vorbereitet für die Aufnahme/Nachrüstung eines Rollensatzes.
- Systemunterbau, B650 x T660 x H740-1060 mm
- Flächenlast max. 300 kg
- Lieferung komplett montiert

Ausstattung:

- 4 Lenkrollen mit Feststeller inkl. Expanderbefestigung für Profil-Stahlrohr 30x30xs mm. Auch zur Nachrüstung geeignet. Rollendurchmesser 80 mm, Bauhöhe 100 mm, Laufbelag aus thermoplastischem Gummi (grau, spurlos, 85° Shore), Radkörper aus Polypropylen.
- Ablageboden B640 x T595 x H22 mm

195.-



- ! 1 Stück am Lager
- ! Platte leicht verschmutzt
- ! Kleiner Lackschaden am Gestellfuß

Arbeitstisch Serie Meister B1500 x T800 x H735-750 mm

Best.-Nr. 06-500M80-15.12-Sch

Farbe: RAL 7035 lichtgrau

- Arbeitsplatte mit Melaminharzbeschichtung, Stärke 22 mm.
- Ober- und Unterseite mit einer lichtgrauen Melaminharz-Direktbeschichtung. Melaminharzbeschichtung nach DIN68765. Spritzwasserfest und schmutzresistent, Oberflächeneigenschaften nach EN14322/EN14323: Abriebfestigkeit Klasse 3A; Kratzfestigkeit N>1,5; Fleckunempfindlichkeit Stufe ≥ 3 (z.B. Aceton, Alkohol, organische Lösungsmittel, Waschbenzin); Rissanfälligkeit Stufe ≥ 3; Verhalten gegenüber Zigaretteglut Grad 3; Verhalten gegenüber Wasserdampf Grad 4. Unbedenklichkeitsbescheinigung in Bezug auf das Migrationsverhalten, dadurch auch im Lebensmittelbereich einsetzbar. Belag normal entflammbar (B2) nach DIN4102. Plattenkern aus Spanplatte nach EN309/EN312 (Emissionsklasse E1). Allseitig lichtgraue, antistatische ABS-Kante.
- 4-Fuß Gestell mit zwei Gestellfußpaaren aus Profil-Stahlrohr (30x30x2 mm) inkl. Tiefenverstreben (oben und unten). Gestellfüße unten mit Abschlusselement inkl. Höheneinstellung. Querstreben aus Profil-Stahlrohr (50x25x2 mm) oben unter der Arbeitsplatte (vorne und hinten). Aussteifungstraversen hinten (links und rechts) als Verbindung zwischen Gestellfußpaar und hinterer Querstrebe. Die Gestellfüße sind vorbereitet für die Aufnahme/Nachrüstung eines Rollensatzes.
- Flächenlast max. 300 kg
- Lieferung komplett montiert

159.-



- ! 4 Stück am Lager
- ! Keine sichtbaren Mängel

Montagewagen: B 1145 mm

Montagewagen LL B1145 x T650 x H975 mm

Best.-Nr. 05-LL5.8.8A-M.5-Sch

Farbe: anthrazitmetallic / RAL 5012 lichtblau

- Schrank oben inkl. Arbeitsplatte mit Melaminharzbeschichtung, Stärke 19 mm.
- Ober- und Unterseite mit einer schwarzen Melaminharz-Direktbeschichtung. Melaminharzbeschichtung nach DIN68765. Spritzwasserfest und schmutzresistent, Oberflächeneigenschaften nach EN14322/EN14323. Plattenkern aus Spanplatte nach EN309/EN312 (Emissionsklasse E1). Allseitig lichtgraue, antistatische ABS-Kante.
- Gesamtbelastbarkeit max. 450 kg
- Lieferung komplett montiert

Ausstattung:

- links: 2 x Schublade-Größe-L 2xH180 mm, 1 x Flügeltür-Größe-L 1xH360 mm
- rechts: 2 x Schublade-Größe-L 2xH180 mm, 1 x Flügeltür-Größe-L 1xH360 mm.
- Schublade-Größe-L (innen B490 x T560 mm, Tragkraft 100 kg). Die Nutzhöhe der Schublade entspricht der Fronthöhe abzgl. 15 mm. Rollengelagerte Teilauszugsschienen (Auszug 90 %) mit Selbsteinlauf und Rücklaufsicherung.
- Flügeltüren mit selbstziehenden Federscharnieren, Öffnungsweite 180°.
- Alu-Ovalgriffe.
- Zentralverschluss (Stiftzylinderschloss mit 2 Schlüssel).
- 2 Bock- und 2 Lenkrollen mit Feststeller, jeweils montiert an angeschweißte Radplatten. Rollendurchmesser 125 mm, Bauhöhe 150 mm, Laufbelag aus thermoplastischem Gummi (grau, spurlos, 85° Shore), Radkörper aus Polypropylen. Bockrollen rechts: (vorne und hinten), Lenkrollen mit Feststeller links: (vorne und hinten) angebracht.
- Schiebebügel an rechter Seite angebracht (Schiebebügel steht 135 mm über).

495.-



- ! 1 Stück am Lager
- ! Leichte Kratzer in den Schubladen

Werkzeugwagen adlatus

Werkzeugwagen adlatus B700 x T500 x H860 mm

Best.-Nr. 02-7350B.11-Sch

Farbe: RAL 7035 lichtgrau / RAL 5010 enzianblau

- Schrank oben inkl. einer Buche-Massiv-Arbeitsplatte, Stärke 25 mm.
- Buchen-Riegel mit Keilzinken-Verleimung. Alle Kanten mit Radius, Ecken gerundet. Oberflächenschutz durch umweltfreundliches Lackleinöl. Der Klassiker unter den Arbeitsplatten: belastbar, druckfest, langlebig, natürlich, robust, schön, verschleißfest, wiederverwendbar. 100 % aus eigener Produktion (vom Baum bis zur Arbeitsplatte) mit dem Rohstoff aus nachhaltiger und regionaler Forstwirtschaft.
- Belastbarkeit gesamt max. 450 kg
- Farbe: RAL 7035 lichtgrau / RAL 5010 enzianblau
- Pulverbeschichtung
- Lieferung komplett montiert

Ausstattung:

- Basisschrank mit Zentralverschluss (seitlich geschützt unter dem Schiebegriff) und mit folgender Einteilung:
- 2 x Schublade B570 x T450 x H65/40 mm (Auszug 100 %, Tragkraft 35 kg).
- 2 x Schublade B570 x T450 x H130/105 mm (Auszug 100 %, Tragkraft 35 kg).
- 1 x Schublade B570 x T450 x H260/130 mm (Auszug 100 %, Tragkraft 35 kg).
- Schubladen mit Schubaden-Einzelsicherung.
- Schiebebügel an rechter Seite (Schiebebügel steht 105 mm über).
- Rollensatz mit 2 Bock- und 2 Lenkrollen, davon 1 mit Feststeller (Rollendurchmesser 100 mm, Bauhöhe 120 mm, Laufbelag aus thermoplastischem Gummi (grau, spurlos, 85° Shore), Radkörper aus Polypropylen). Befestigung mit Radplattenaufnahme (lose beiliegend).

485.-



- ! 1 Stück am Lager
- ! Keine sichtbaren Mängel

Schubladenschränke: B 1145 mm

Schubladenschrank LL B1145 x T650 x H820 mm

Best.-Nr. 03-LL5.8.8A-M.902-Sch

Farbe: RAL 7035 lichtgrau / anthrazitmetallisch

- Schrank oben inkl. Arbeitsplatte mit Melaminharzbeschichtung, Stärke 19 mm.
- Ober- und Unterseite mit einer schwarzen Melaminharz-Direktbeschichtung. Melaminharzbeschichtung nach DIN68765. Spritzwasserfest und schmutzresistent, Oberflächeneigenschaften nach EN14322/EN14323: Abriebfestigkeit Klasse 3A. Kratzfestigkeit $N > 1,5$. Fleckunempfindlichkeit Stufe ≥ 3 (z.B. Aceton, Alkohol, organische Lösungsmittel, Waschbenzin). Rissanfälligkeit Stufe ≥ 3 . Verhalten gegenüber Zigaretteglut Grad 3. Verhalten gegenüber Wasserdampf Grad 4. Unbedenklichkeitsbescheinigung in Bezug auf das Migrationsverhalten, dadurch auch im Lebensmittelbereich einsetzbar. Belag normal entflammbar (B2) nach DIN4102. Plattenkern aus Spanplatte nach EN309/EN312 (Emissionsklasse E1). Allseitig lichtgraue, antistatische ABS-Kante.
- Lieferung komplett montiert

Ausstattung:

- links: 1 x Schublade-Größe-L H180 mm, 1 x Flügeltür-Größe-L 1xH540 mm (dahinter 1xFachboden-L (höhenverstellbar)).
- rechts: 2 x Schublade-Größe-L H90 mm, 1 x Flügeltür-Größe-L 1xH540 mm (dahinter 1xFachboden-L (höhenverstellbar)).
- Schublade-Größe-L (innen B490 x T560 mm, Tragkraft 100 kg). Rollengelagerte Teilauszugsschienen (Auszug 90 %) mit Selbsteinlauf und Rücklaufsicherung. Die Nutzhöhe der Schublade entspricht der Fronthöhe abzgl. 15 mm. Schubladenwanne komplett geschlossen zur optimalen Aufnahme von Schubladen-Einteilungs-Sets.
- Flügeltüren mit selbstzuziehenden Federscharnieren, Öffnungsweite 180°.
- Durchgehende, komplett integrierte Griffleiste (Griffkantung).
- Zentralverschluss (Stiftzylinderschloss mit 2 Schlüsseln).

395.-



- ! 1 Stück am Lager
- ! Mangelhafte Beschichtung der rechten Türe
- ! Kleine Delle in der Rückwand und Korpus unten links

Schubladenschrank LL B1145 x T650 x H820 mm

Best.-Nr. 03-LL5.8.8A-M-Sch

Farbe: anthrazitmetallisch / RAL 5010 enzianblau / RAL 5012 lichtblau

- Schrank oben inkl. Arbeitsplatte mit Melaminharzbeschichtung, Stärke 19 mm.
- Ober- und Unterseite mit einer schwarzen Melaminharz-Direktbeschichtung. Melaminharzbeschichtung nach DIN68765. Spritzwasserfest und schmutzresistent, Oberflächeneigenschaften nach EN14322/EN14323: Abriebfestigkeit Klasse 3A. Kratzfestigkeit $N > 1,5$. Fleckunempfindlichkeit Stufe ≥ 3 (z.B. Aceton, Alkohol, organische Lösungsmittel, Waschbenzin). Rissanfälligkeit Stufe ≥ 3 . Verhalten gegenüber Zigaretteglut Grad 3. Verhalten gegenüber Wasserdampf Grad 4. Unbedenklichkeitsbescheinigung in Bezug auf das Migrationsverhalten, dadurch auch im Lebensmittelbereich einsetzbar. Belag normal entflammbar (B2) nach DIN4102. Plattenkern aus Spanplatte nach EN309/EN312 (Emissionsklasse E1). Allseitig lichtgraue, antistatische ABS-Kante.
- Pulverbeschichtung
- Lieferung komplett montiert

Ausstattung:

- links: 1 x Schublade-Größe-L 1xH180 mm, 1 x Flügeltür-Größe-L 1xH540 mm (dahinter 1xFachboden-L (höhenverstellbar))
- rechts: 1 x Schublade-Größe-L 1xH180 mm, 1 x Flügeltür-Größe-L 1xH540 mm (dahinter 1xFachboden-L (höhenverstellbar)).
- Schublade-Größe-L (innen B490 x T560 mm, Tragkraft 100 kg). Die Nutzhöhe der Schublade entspricht der Fronthöhe abzgl. 15 mm. Rollengelagerte Teilauszugsschienen (Auszug 90 %) mit Selbsteinlauf und Rücklaufsicherung.
- Flügeltüren mit selbstzuziehenden Federscharnieren, Öffnungsweite 180°.
- Durchgehende Griffleiste ErgoScript®: Stahlblechbasis mit alufarbenem Overlay und integrierter Klarsichtabdeckung (inkl. Beschriftungsstreifen).
- Zentralverschluss (Stiftzylinderschloss mit 2 Schlüsseln).

395.-



- ! 1 Stück am Lager
- ! Lackschaden in linker Schublade und linkem Korpusboden
- ! Bohrloch an rechter Korpuswand

Schubladenschränke: B 1145 mm

Schubladenschrank LL B1145 x T650 x H820 mm

Best.-Nr. 03-LL5.23.12A-M.5-Sch

Farbe: anthrazitmetallic / RAL 5012 lichtblau

- Schrank oben inkl. Arbeitsplatte mit Melaminharzbeschichtung, Stärke 19 mm.
- Ober- und Unterseite mit einer schwarzen Melaminharz-Direktbeschichtung. Melaminharzbeschichtung nach DIN68765. Spritzwasserfest und schmutzresistent, Oberflächeneigenschaften nach EN14322/EN14323: Abriebfestigkeit Klasse 3A. Kratzfestigkeit $N > 1,5$. Fleckunempfindlichkeit Stufe ≥ 3 (z.B. Aceton, Alkohol, organische Lösungsmittel, Waschbenzin). Rissanfälligkeit Stufe ≥ 3 . Verhalten gegenüber Zigaretteglut Grad 3. Verhalten gegenüber Wasserdampf Grad 4. Unbedenklichkeitsbescheinigung in Bezug auf das Migrationsverhalten, dadurch auch im Lebensmittelbereich einsetzbar. Belag normal entflammbar (B2) nach DIN4102. Plattenkern aus Spanplatte nach EN309/EN312 (Emissionsklasse E1). Allseitig lichtgraue, antistatische ABS-Kante.
- Lieferung komplett montiert

Ausstattung:

- links: 5 x Schublade-Größe-L 1xH120, 4xH150 mm
- rechts: 1 x Schublade 1xH180 mm, 1 x Flügeltür-Größe-L 1xH540 mm (dahinter 1xFachboden-L (höhenverstellbar)).
- Schublade-Größe-L (innen B490 x T560 mm, Tragkraft 100 kg). Die Nutzhöhe der Schublade entspricht der Fronthöhe abzgl. 15 mm. Rollengelagerte Teilauszugsschienen (Auszug 90 %) mit Selbsteinlauf und Rücklaufsicherung.
- Flügeltüren mit selbstzuziehenden Federscharnieren, Öffnungsweite 180°.
- Alu-Ovalgriff incl. Beschriftungsreiter
- Zentralverschluss (Stiftzylinderschloss mit 2 Schlüsseln).

570.-



- ! 1 Stück am Lager
- ! Leichte Delle hinten rechts
- ! Platte leicht beschädigt
- ! Leichter Kratzer auf der linker Korpusseite

Schubladenschrank LL B1145 x T650 x H820 mm

Best.-Nr. 03-LL5.22.12A-M.12-Sch

Farbe: RAL 7035 lichtgrau

- Schrank oben inkl. Arbeitsplatte mit Melaminharzbeschichtung, Stärke 19 mm.
- Ober- und Unterseite mit einer schwarzen Melaminharz-Direktbeschichtung. Melaminharzbeschichtung nach DIN68765. Spritzwasserfest und schmutzresistent, Oberflächeneigenschaften nach EN14322/EN14323: Abriebfestigkeit Klasse 3A. Kratzfestigkeit $N > 1,5$. Fleckunempfindlichkeit Stufe ≥ 3 (z.B. Aceton, Alkohol, organische Lösungsmittel, Waschbenzin). Rissanfälligkeit Stufe ≥ 3 . Verhalten gegenüber Zigaretteglut Grad 3. Verhalten gegenüber Wasserdampf Grad 4. Unbedenklichkeitsbescheinigung in Bezug auf das Migrationsverhalten, dadurch auch im Lebensmittelbereich einsetzbar. Belag normal entflammbar (B2) nach DIN4102. Plattenkern aus Spanplatte nach EN309/EN312 (Emissionsklasse E1). Allseitig lichtgraue, antistatische ABS-Kante.
- Lieferung komplett montiert

Ausstattung:

- links: 1 x Flügeltür-Größe-L 1xH720 mm (dahinter 1xFachboden-L (höhenverstellbar)).
- rechts: 5 x Schublade-Größe-L 2xH120, 2xH150, 1xH180 mm
- Schublade-Größe-L (innen B490 x T560 mm, Tragkraft 100 kg). Die Nutzhöhe der Schublade entspricht der Fronthöhe abzgl. 15 mm. Rollengelagerte Teilauszugsschienen (Auszug 90 %) mit Selbsteinlauf und Rücklaufsicherung.
- Flügeltüren mit selbstzuziehenden Federscharnieren, Öffnungsweite 180°.
- Durchgehende Griffleiste ErgoScript®: Stahlblechbasis mit alufarbenem Overlay und integrierter Klarsichtabdeckung (inkl. Beschriftungsstreifen).
- Zentralverschluss (Stiftzylinderschloss mit 2 Schlüsseln).

670.-



- ! 1 Stück am Lager
- ! Korpusrückseite leicht verdellt

PC-Tische: B 1100 mm

Radikal reduziert!
Alle PC-Tische
150.-

Computer-Tisch

- Buche-Dekor-Arbeitsplatte 22 mm, mit Kabeldurchlass hinten mittig / Kabeldurchlass mit Deckel schwarz.
- Basisschrank oben mit offenem Ablagefach (Höhe 370 mm) und unten mit Flügeltürfach (Höhe 550 mm) mit 2-flügeligen Türen (abschließbar). Kabeleinlass an der Schrankrückseite sowie Kabeldurchlässe im Innenteil.
- Seitenelemente links und rechts jeweils mit einem Doppel-Lochraster mit 4-Kant Systemlochung (Lochung 10x10 mm, Abstand Lochmitte-Lochmitte 38 mm) zur Aufnahme von Lochplatten-Zubehör.
- Belastbarkeit gesamt max. 200 kg
- Lieferung komplett montiert

Computer-Tisch stationär B1100 x T800 x H1100 mm

Best.-Nr. 07-1022S.2-Sch

Farbe: anthrazitmetallic / 5010 enzianblau

- ! 1 Stück am Lager
- ! Ohne Standfüße

150.-



Computer-Tisch stationär B1100 x T800 x H1150 mm

Best.-Nr. 07-1023S.8-Sch

Farbe: anthrazitmetallic

- ! 1 Stück am Lager
- ! Kleiner Kratzer an der Rückseite
- ! Ausgebesserte Delle überhalb der Türöffnung, Tür schließt deshalb etwas schwer

150.-



Computer-Tisch mobil B1100 x T800 x H1150 mm

Ausstattung:

- 1 Mitteltrennwand, 1 verstellbarer Fachboden
- Unteres Schrankelement mit 2 Flügeltüren (abschließbar)
- stationär

Best.-Nr. 07-1023F.10-Sch

Farbe: RAL 5010 enzianblau

- ! 1 Stück am Lager
- ! Keine sichtbaren Mängel

150.-



Computer-Tisch mobil B1100 x T800 x H1150 mm

Ausstattung:

- 1 Mitteltrennwand, 1 verstellbarer Fachboden
- Unteres Schrankelement mit 2 Flügeltüren (abschließbar)
- Rollensatz mit 4 Lenkrollen, davon 2 mit Feststeller, Rollen-Ø100mm.

Best.-Nr. 07-1023F.11-Sch

Farbe: RAL 7035 lichtgrau / RAL 5010 enzianblau

- ! 11 Stück am Lager
- ! Diverse kleinere Mängel

150.-



EDV Möbel adlatus: B 1030 mm

Computer-Station adlatus B1030 x T660 x H1100 mm

Best.-Nr. 07-2615.11-Sch

Farbe: RAL 7035 lichtgrau / RAL 5010 enzianblau

- BucheDekor-Arbeitsplatte (Stärke 22 mm). Ober- und Unterseite mit einer Direktbeschichtung. Spritzwasserfest und schmutzresistent. Arbeitsplatte mit Kabeldurchlass.
- Basisschrank geteilt in separat nutz- und bedienbares Tastatur- und Hardwarefach. Beide Fächer sind durch einen separaten, vertikal geführten Rollladen verschließbar (Öffnung nach links). Kabeleinlass an der Schrankrückseite sowie Kabeldurchlässe im Boden sowie Innenteil. Rollensatz mit 4 Lenkrollen, davon 2 mit Feststeller (Rollendurchmesser 100 mm, Bauhöhe 120 mm, Laufbelag aus thermoplastischem Gummi (grau, spurlos, 85° Shore), Radkörper aus Polypropylen). Befestigung mit Gewindeplatten.
- Belastbarkeit gesamt max. 200 kg
- Lieferung komplett montiert

Ausstattung:

- Tastaturfach (Höhe 75 mm) mit Querrolladen (abschließbar, nach links öffnend). Links mit Tastaturauszug. Tastaturauszug B575 x T350 mm inkl. links oder rechts ausziehbarer Auflage zur Tastatur- und Mauseinlage (Auszug 100 %, Tragkraft 20 kg, Rastpunkt) und Druckertablar.
- Rechts mit Auszugstablar. Auszugstablar B235 x T450 mm (Auszug 100 %, Tragkraft 35 kg).
- links: 1 x Auszugstablar B570 x T450 mm (Auszug 80 %, Tragkraft 20 kg, Rastpunkt).
- 1 x Innenschublade B570 x T450 mm (Auszug 100 %, Tragkraft 35 kg).
- rechts: 3 x Innenschublade B235 x T450 mm (Auszug 100 %, Tragkraft 35 kg).
- 1 x Steckdosenleiste mit 7 Steckdosen, Ein-/Aus-Schalter und Anschlusskabel mit Stecker (Norm-Deutschland).

375.-



- ! 1 Stück am Lager
- ! Kleine Lackschäden an Druckertablar, Schublade und Korpus rechts

Computer-Station adlatus mobil B1030 x T660 x H1100 mm

Best.-Nr. 07-2650.11-Sch

Farbe: RAL 7035 lichtgrau / RAL 5010 enzianblau

- BucheDekor-Arbeitsplatte (Stärke 22 mm). Ober- und Unterseite mit einer Direktbeschichtung. Spritzwasserfest und schmutzresistent. Arbeitsplatte mit Kabeldurchlass.
- Basisschrank geteilt in separat nutz- und bedienbares Tastatur- und Hardwarefach. Beide Fächer sind durch einen separaten, vertikal geführten Rollladen verschließbar (Öffnung nach links). Kabeleinlass an der Schrankrückseite sowie Kabeldurchlässe im Boden sowie Innenteil. Rollensatz mit 4 Lenkrollen, davon 2 mit Feststeller (Rollendurchmesser 100 mm, Bauhöhe 120 mm, Laufbelag aus thermoplastischem Gummi (grau, spurlos, 85° Shore), Radkörper aus Polypropylen). Befestigung mit Gewindeplatten.
- Belastbarkeit gesamt max. 200 kg
- Lieferung komplett montiert

Ausstattung:

- Tastaturfach (Höhe 75 mm) mit Querrolladen (abschließbar, nach links öffnend). Links mit Tastaturauszug. Tastaturauszug B575 x T350 mm inkl. links oder rechts ausziehbarer Auflage (MDF) zur Tastatur- und Mauseinlage (Auszug 100 %, Tragkraft 20 kg, Rastpunkt). Rechts mit Auszugstablar. Auszugstablar B235 x T450 mm (Auszug 100 %, Tragkraft 35 kg).
- Hardwarefach (Höhe 875 mm) mit Querrolladen (abschließbar, nach links öffnend) mit folgender Inneneinteilung (Einbauhöhe verstellbar):
- 1 x Steckdosenleiste mit 4 Steckdosen, Ein-/Aus-Schalter und Anschlusskabel mit Stecker (Norm-Deutschland).
- links: 1 x Auszugstablar B570 x T450 mm (Auszug 80 %, Tragkraft 20 kg, Rastpunkt). 1 x Innenschublade B570 x T450 mm (Auszug 100 %, Tragkraft 35 kg).
- rechts: 2 x Innenschublade B235 x T450 mm (Auszug 100 %, Tragkraft 35 kg).

395.-



- ! 3 Stück am Lager
- ! Kratzer und Dellen am Gehäuse

EDV-Möbel: B 650 mm / 1030 mm

Computer-Station adlatus mobil B1030 x T660 x H1100 mm

450.-

Best.-Nr. 07-2665.11-Sch

Farbe: RAL 7035 lichtgrau / RAL 5010 enzianblau

- BucheDekor-Arbeitsplatte (Stärke 22 mm). Ober- und Unterseite mit einer Direktbeschichtung. Spritzwasserfest und schmutzresistent. Arbeitsplatte mit Kabeldurchlass.
- Basisschrank geteilt in separat nutz- und bedienbares Tastatur- und Hardwarefach. Beide Fächer sind durch einen separaten, vertikal geführten Rollladen verschließbar (Öffnung nach links). Kabeleinlass an der Schrankrückseite sowie Kabeldurchlässe im Boden sowie Innenteil. Rollensatz mit 4 Lenkrollen, davon 2 mit Feststeller (Rollendurchmesser 100 mm, Bauhöhe 120 mm, Laufbelag aus thermoplastischem Gummi (grau, spurlos, 85° Shore), Radkörper aus Polypropylen). Befestigung mit Gewindeplatten.
- Belastbarkeit gesamt max. 200 kg
- Lieferung komplett montiert

Ausstattung:

- Monitorgehäuse (B720 x T550 x H710 mm) mit abschließbarem Monitorfach (innen B705 x T530 x H530 mm, Sichtfenster B545 x H495 mm, integrierter Gerätelüfter) für Bildschirme bis max. 26" geeignet. Unter dem Monitorfach ist ein offenes Ablagefach (Fachhöhe 140 mm).
- Tastaturfach (Höhe 75 mm) mit Querrolladen (abschließbar, nach links öffnend). Links mit Tastaturauszug. Tastaturauszug B575 x T350 mm inkl. links oder rechts ausziehbarer Auflage (MDF) zur Tastatur- und Mausauflage (Auszug 100 %, Tragkraft 20 kg, Rastpunkt). Rechts mit Auszugstablär. Auszugstablär B235 x T450 mm (Auszug 100 %, Tragkraft 35 kg).
- Hardwarefach (Höhe 875 mm) mit Querrolladen (abschließbar, nach links öffnend) mit folgender Inneneinteilung (Einbauhöhe verstellbar):
 - 1 x Steckdosenleiste mit 4 Steckdosen, Ein-/Aus-Schalter und Anschlusskabel mit Stecker (Norm-Deutschland).
 - links: 1 x Auszugstablär B570 x T450 mm (Auszug 80 %, Tragkraft 20 kg, Rastpunkt).
 - 1 x Innenschublade B570 x T450 mm (Auszug 100 %, Tragkraft 35 kg).
 - rechts: 2 x Innenschublade B235 x T450 mm (Auszug 100 %, Tragkraft 35 kg).

- ! 3 Stück am Lager
- ! Lackschaden an der Rückseite und die Seiten vom Monitorgehäuse
- ! Korpus hinten leicht verkratzt und leicht eingedellt



Computer-Station B650 x T520 x H1770 mm

Best.-Nr. 07-650-M65-MG2.2-Sch

Farbe: anthrazitmetallic / RAL 5010 enzianblau

- Monitorgehäuse (B650 x T250 x H710 mm) mit abschließbarem Monitorfach (innen B635 x T230 x H530 mm, Sichtfenster B480 x H430 mm, integriertes Belüftungsraster) für Bildschirme bis max. 26" geeignet. Unter dem Monitorfach ist ein offenes Ablagefach (Fachhöhe 140 mm).
- Basisschrank geteilt in separat nutz- und bedienbares Tastatur- und Flügeltürfach. Kabeldurchlässe an der Schrankrückseite, im Deckel sowie im Innenteil.
- Tastaturfach (Höhe 120 mm) mit Frontklappe (abschließbar) und Tastaturauszug. Tastaturauszug B570 x T450 mm zur Tastatur- und Mausauflage (Auszug 80 %, Tragkraft 20 kg, Rastpunkt).
- Flügeltürfach (Höhe 850 mm) mit Flügeltür (Öffnungsweite ca. 100°, abschließbar, Türanschlag links - wechselbar) mit folgender Inneneinteilung (Einbauhöhe verstellbar):
 - 1 x Auszugstablär B570 x T450 mm (Auszug 80 %, Tragkraft 20 kg, Rastpunkt).
- Belastbarkeit gesamt max. 200 kg
- Lieferung komplett montiert

- ! 1 Stück am Lager
- ! Kleine Delle in der Tür und im Korpus
- ! leichte Kratzer in der Tür und am Monitorgehäuse



375.-



EDV Möbel: B 720 mm

Computer-Station adlatus stationär B720 x T660 x H1810 mm

Best.-Nr. 07-2015.2-Sch

Farbe: anthrazitmetallic / RAL 5010 enzianblau

- BucheDekor-Arbeitsplatte (Stärke 22 mm). Ober- und Unterseite mit einer Direktbeschichtung. Spritzwasserfest und schmutzresistent. Arbeitsplatte mit Kabeldurchlass.
- Basisschrank geteilt in separat nutz- und bedienbares Tastatur- und Hardwarefach. Beide Fächer sind durch einen separaten, vertikal geführten Rollladen verschließbar (Öffnung nach links). Kabeleinlass an der Schrankrückseite sowie Kabeldurchlässe im Boden sowie Innenteil. Schranksockel (H 80 mm) inkl. Verstellgleiter.
- Belastbarkeit gesamt max. 200 kg
- Lieferung komplett montiert

Ausstattung:

- Monitorgehäuse (B720 x T300 x H710 mm) mit abschließbarem Monitorfach (innen B705 x T280 x H530 mm, Sichtfenster B545 x H495 mm, integrierter Gerätelüfter) für Bildschirme bis max. 26" geeignet. Unter dem Monitorfach ist ein offenes Ablagefach (Fachhöhe 140 mm).
- Tastaturfach (Höhe 75 mm) mit Querrolladen (abschließbar, nach links öffnend) und Tastaturauszug. Tastaturauszug B575 x T350 mm inkl. links oder rechts ausziehbarer Auflage (MDF) zur Tastatur- und Mauseinlage (Auszug 100 %, Tragkraft 20 kg, Rastpunkt).
- Hardwarefach (Höhe 875 mm) mit Querrolladen (abschließbar, nach links öffnend) mit folgender Inneneinteilung (Einbauhöhe verstellbar):
 - 1 x Steckdosenleiste mit 4 Steckdosen, Ein-/Aus-Schalter und Anschlusskabel mit Stecker (Norm-Deutschland).
 - 1 x Auszugstablar B570 x T450 mm (Auszug 80 %, Tragkraft 20 kg, Rastpunkt).
 - 1 x Innenschublade B570 x T450 mm (Auszug 100 %, Tragkraft 35 kg).



425.-



- ! 1 Stück am Lager
- ! Dellen und Kratzer im Gehäuse

Computer-Station adlatus mobil B720 x T660 x H1810 mm

Best.-Nr. 07-2065.2-Sch

Farbe: anthrazitmetallic / RAL 5010 enzianblau

- BucheDekor-Arbeitsplatte (Stärke 22 mm). Ober- und Unterseite mit einer Direktbeschichtung. Spritzwasserfest und schmutzresistent. Arbeitsplatte mit Kabeldurchlass.
- Basisschrank geteilt in separat nutz- und bedienbares Tastatur- und Hardwarefach. Beide Fächer sind durch einen separaten, vertikal geführten Rollladen verschließbar (Öffnung nach links). Kabeleinlass an der Schrankrückseite sowie Kabeldurchlässe im Boden sowie Innenteil. Rollensatz mit 4 Lenkrollen, davon 2 mit Feststeller (Rollendurchmesser 100 mm, Bauhöhe 120 mm, Laufbelag aus thermoplastischem Gummi (grau, spurlos, 85° Shore), Radkörper aus Polypropylen). Befestigung mit Gewindeplatten.
- Belastbarkeit gesamt max. 200 kg
- Lieferung komplett montiert

Ausstattung:

- Monitorgehäuse (B720 x T300 x H710 mm) mit abschließbarem Monitorfach (innen B705 x T280 x H530 mm, Sichtfenster B545 x H495 mm, integrierter Gerätelüfter) für Bildschirme bis max. 26" geeignet. Unter dem Monitorfach ist ein offenes Ablagefach (Fachhöhe 140 mm).
- Tastaturfach (Höhe 75 mm) mit Querrolladen (abschließbar, nach links öffnend) und Tastaturauszug. Tastaturauszug B575 x T350 mm inkl. links oder rechts ausziehbarer Auflage (MDF) zur Tastatur- und Mauseinlage (Auszug 100 %, Tragkraft 20 kg, Rastpunkt).
- Hardwarefach (Höhe 875 mm) mit Querrolladen (abschließbar, nach links öffnend) mit folgender Inneneinteilung (Einbauhöhe verstellbar):
 - 1 x Steckdosenleiste mit 4 Steckdosen, Ein-/Aus-Schalter und Anschlusskabel mit Stecker (Norm-Deutschland).
 - 1 x Auszugstablar B570 x T450 mm (Auszug 80 %, Tragkraft 20 kg, Rastpunkt).
 - 1 x Innenschublade B570 x T450 mm (Auszug 100 %, Tragkraft 35 kg).



425.-



- ! 1 Stück am Lager
- ! Dellen im Gehäuse

EDV Möbel: B 1100 mm

Computer-Schrank stationär B1100 x T520 x H1770 mm

Best.-Nr. 07-1100-M65-MG2.2-Sch

Farbe: anthrazitmetallic / RAL 5010 enzianblau

- Monitorgehäuse (B650 x T250 x H710 mm) mit abschließbarem Monitorfach (innen B635 x T230 x H530 mm, Sichtfenster B480 x H430 mm, integriertes Belüftungsraster) für Bildschirme bis max. 26" geeignet. Unter dem Monitorfach ist ein offenes Ablagefach (Fachhöhe 140 mm).
- Basisschrank geteilt in separat nutz- und bedienbares Tastatur- und Flügeltürfach. Kabeldurchlässe an der Schrankrückseite, im Deckel sowie im Innenteil.
- Tastaturfach (Höhe 120 mm) mit Frontklappe (abschließbar) und Tastaturauszug. Tastaturauszug B1020 x T450 mm zur Tastatur- und Mauseauflage (Auszug 80 %, Tragkraft 20 kg, Rastpunkt).
- Flügeltürfach (Höhe 850 mm) mit Doppel-Flügeltür (Öffnungsweite ca. 100°, abschließbar) mit folgender Inneneinteilung (Einbauhöhe verstellbar):
- 1 x Auszugstablak B1020 x T450 mm (Auszug 80 %, Tragkraft 20 kg, Rastpunkt).
- Belastbarkeit gesamt max. 200 kg
- Lieferung komplett montiert

Ausstattung:

- 1 x Tastaturauszug mit Frontklappe
- 1 x Auszugstablak 1 x B 1100 mm
- 1 x Monitorgehäuse, Tiefe 250 mm

! 1 Stück am Lager

! Kleine Delle in der Tür, feine Kratzer auf der Abdeckplatte (siehe Foto)

395.-



Computer-Station B1100 x T520 x H1770 mm

Best.-Nr. 07-1100T-M68-MG5.11-Sch

Farbe: RAL 7035 lichtgrau / RAL 5010 enzianblau

- Monitorgehäuse (B650 x T250 x H710 mm) mit abschließbarem Monitorfach (innen B635 x T230 x H530 mm, Sichtfenster B480 x H430 mm, integriertes Belüftungsraster) für Bildschirme bis max. 26" geeignet. Unter dem Monitorfach ist ein offenes Ablagefach (Fachhöhe 140 mm).
- Lochplattenrückwand neben dem Monitorgehäuse mit 4-Kant Systemlochung (Lochung 10x10 mm, Abstand Lochmitte-Lochmitte 38 mm) zur Aufnahme von Lochplatten-Zubehör, davor Schreibaufsatz mit Klappdeckel (vorne mit Anschlagleiste) und Stiftbecher. Auflagenhöhe 400 mm.
- Basisschrank geteilt in separat nutz- und bedienbares Tastatur- und Flügeltürfach. Kabeldurchlässe an der Schrankrückseite, im Deckel sowie im Innenteil.
- Tastaturfach (Höhe 120 mm) mit Frontklappe (abschließbar) und Tastaturauszug. Tastaturauszug B1020 x T450 mm zur Tastatur- und Mauseauflage (Auszug 80 %, Tragkraft 20 kg, Rastpunkt) und B450 mm (rechts) offen.
- Flügeltürfach (Höhe 850 mm) mit Doppel-Flügeltür (Öffnungsweite ca. 100°, abschließbar), Mittelstütze zur Teilung der Einbaubreite in 1xB650 mm (links) und 1xB450 mm (rechts) und mit folgender Inneneinteilung (Einbauhöhe verstellbar):
- links: 1 x Auszugstablak B650 x T450 mm (Auszug 80 %, Tragkraft 20 kg, Rastpunkt). 1 x Innenschublade B650 x T450 mm (Auszug 100 %, Tragkraft 35 kg).
- rechts: 2 x Auszugstablak B450 x T450 mm (Auszug 80 %, Tragkraft 20 kg, Rastpunkt).
- Belastbarkeit gesamt max. 200 kg
- Lieferung komplett montiert

Ausstattung:

- stationär
- 1 x Tastaturauszug mit Frontklappe
- 1 x Schreibaufsatz mit Klappdeckel
- 3 x Auszugstablak 1 x B650, 2 x B450 mm
- 1 x Monitorgehäuse, Tiefe 250 mm

395.-



! 1 Stück am Lager

! Kleine Dellen im Monitorgehäuse hinten

Zubehör-Teile

CPU-Halter: B150-203 x T500 x H500 mm

Best.-Nr. 09-CPU.911-Sch

Farbe: RAL 9011 graphitschwarz

- Bei der Montage kann die Breite des CPU-Halters der Breite der CPU angepasst werden. Zur beliebigen Positionierung unter der Tischplatte. Breite einstellbar von 150-230 mm
- Montage: Durch Verschrauben an die Tischplatte.

- ! 12 Stück am Lager
- ! Keine sichtbaren Mängel

50.-



Monitorgehäuse: B720 x T550 x H710 mm

Best.-Nr. 07-5000.2-Sch

Farbe: anthrazitmetallic / RAL 5010 enzianblau

- Abschließbares Monitorfach (innen B705 x T530 x H530 mm, Sichtfenster B545 x H495 mm, integrierter Gerätelüfter) für Bildschirme bis max. 26" geeignet. Unter dem Monitorfach ist ein offenes Ablagefach (Fachhöhe 140 mm).
- Pulverbeschichtung

- ! 1 Stück am Lager
- Delle auf der linken Seite des Gehäuses

110.-



Monitorgehäuse: B720 x T550 x H710 mm

Best.-Nr. 07-5000.11-Sch

Farbe: RAL 7035 lichtgrau / RAL 5010 enzianblau

- Abschließbares Monitorfach (innen B705 x T530 x H530 mm, Sichtfenster B545 x H495 mm, integrierter Gerätelüfter) für Bildschirme bis max. 26" geeignet. Unter dem Monitorfach ist ein offenes Ablagefach (Fachhöhe 140 mm).
- Pulverbeschichtung

- ! 2 Stück am Lager
- Delle auf der linken Seite des Gehäuses

110.-



Höhenverstellgerät

Best.-Nr. 09-SSL120-Sch

Farbe: blau

- für Magnat 120 mm Hub 240 mm
- Für ein ergonomisches Arbeiten sorgt die Höhenverstellereinrichtung, welche neben der Höhenverstellung auch das Drehen des Schraubstocks ermöglicht.
- Durchmesser Teller: 160 mm
- Abstand Bohrlöcher: 80 mm

- ! 9 Stück am Lager
- Keine sichtbaren Mängel

100.-



SOMMER-SALE



SALE

**B-Ware, Auslaufmodelle, Rückläufer, Fotomuster, ...
mit bis zu 60% Preisvorteil**

Der Verkauf unserer Produkte erfolgt ausschließlich über den autorisierten Fachhandel. Unsere Angebote gelten für Industrie, Handel, Handwerk, Gewerbe und sonstige Selbstständige.
Alle Preise zzgl. Mehrwertsteuer. Alle Werksverkaufsmodelle versenden wir innerhalb von 5 Werktagen.

Lieferung:

Lieferungen innerhalb Deutschlands liefern wir DAP (gem. Incoterms © 2010). DAP (geliefert benannter Ort) bedeutet, dass Ihnen die Ware auf dem ankommenden Beförderungsmittel entladebereit am benannten Bestimmungsort zur Verfügung gestellt wird. Alle Kosten bis zum Entladeort werden von uns übernommen. Die Anlieferung kann mit einem 40 Tonne LKW (Sattelzug oder Zugmaschine mit Anhänger) erfolgen. Bitte tragen Sie dafür Sorge, dass der Entladeort mit diesem LKW angefahren und eine Entladung Ihrerseits erfolgen kann. Für die Entladung ist eine Laderampe, ein Stapler oder eine sonstige nach Ihrem Ermessen erforderliche Entlademöglichkeit erforderlich. Sollte zur besseren und/oder einfacheren Entladung die Zustellung durch einen LKW mit Hebebühne erforderlich sein, so geben Sie uns bitte mit Ihrer Bestellung diese Information, damit wir dies veranlassen können. Hierdurch entstehen Ihnen keine zusätzlichen Kosten.

Für Lieferungen in andere Länder innerhalb der Europäischen Union sowie der Schweiz berechnen wir die folgenden Kosten² je Artikelpalette¹: Belgien 45,00 €; Dänemark 95,00 €; Frankreich 70,00 € (in F-PLZ 67-68) - 140,00 € (in F-PLZ 01-03, 07-08, 10, 15, 21, 25-26, 38-39, 42-43, 51-52, 54-55, 57-59, 60, 62-63, 69, 70-71, 73-75, 77-78, 80, 88-89, 90-95) - 210,00 € (in F-PLZ 04-06, 09, 11-14, 16-19, 22-24, 27-29, 30-37, 40-41, 44-49, 50, 53, 56, 61, 64-66, 72, 76, 79, 81-87); Luxemburg 45,00 €; Niederlande 45,00 €; Österreich 45,00 €; Polen 95,00 €; Schweiz 75,00 € zzgl. Sendungskosten (Erstellung Zollpapiere, Vorstellung Zoll) von 80,00 € (verzollt, unversteuert); Tschechien 75,00 €.

Andere Länder innerhalb der Europäischen Union auf Anfrage.

¹ Bitte beachten Sie zur Artikelpalette:

Artikel in einer Breite bis 2000 mm benötigen für den Transport 1 Artikelpalette; Artikel in einer Breite von 2001 mm bis 3000 mm benötigen für den Transport 2 Artikelpaletten (Gruppenwerkbänke benötigen generell 4 Artikelpaletten).

² Bei Aufträgen welche per Post- oder Paketdienst versendet werden, berechnen wir anstelle der angegebenen Kosten eine Auftragspauschale in Höhe von 20,00 €.

Änderungen jeglicher Art vorbehalten. Für Druckfehler übernehmen wir keine Haftung.